

Servicii de telefonie furnizate prin intermediul unor rețele publice mobile terestre

- raport de date statistice -

(actualizat pe baza datelor statistice aferente perioadei de raportare
1 ianuarie – 30 iunie 2011)

Cuprins

Introducere și metodologie	3
<hr/>	
1. Indicatori de caracterizare a pieței de gros	4
1.1. Date generale	4
1.2. Volumul de trafic realizat prin intermediul rețelelor publice mobile – structură și evoluție	5
2. Indicatori de caracterizare a pieței cu amănuntul	9
2.1. Date generale	9
2.2. Date privind utilizatorii – structură și evoluție	10
2.3. Date privind volumul de trafic – structură și evoluție	15

Introducere și metodologie

ANCOM publică periodic (semestrial), pe pagina sa de internet, rapoarte privind sectorul de comunicații electronice din România, având ca principal scop evidențierea tendințelor înregistrate atât la nivel global (la nivelul sectorului), cât și pe fiecare categorie de servicii de comunicații electronice în parte.

Raportul privind *serviciile de telefonie furnizate prin intermediul unor rețele publice mobile terestre* conținând date actualizate pentru perioada 1 ianuarie – 30 iunie a anului 2011, precum și evoluțiile înregistrate, este realizat pe baza datelor statistice raportate semestrial, respectiv anual, de furnizorii de servicii de telefonie mobilă, care au obligația de a transmite către ANCOM valorile indicatorilor corespunzători categoriilor de servicii conform Deciziei președintelui ANCOM nr. 1167/2011¹, astfel:

- până la 31 mai, pentru perioada de raportare cuprinsă între 1 ianuarie și 31 decembrie, în cazul datelor statistice privind veniturile și investițiile prevăzute în anexele 1-14;
- până la 10 august, pentru perioada de raportare cuprinsă între 1 ianuarie și 30 iunie, respectiv până la data de 10 februarie pentru perioada de raportare cuprinsă între 1 iulie și 31 decembrie, în cazul celorlalte date statistice prevăzute în anexele 1-14, respectiv în anexa 15.

Indicatorii la nivel agregat au fost obținuți pe baza datelor statistice transmise de 6 furnizori de servicii prin intermediul rețelelor publice mobile de telefonie².

Deoarece există furnizori de servicii de telefonie mobilă care au transmis rectificări la datele statistice raportate pentru perioadele anterioare, anumiți indicatori (cum ar fi numărul de utilizatori la serviciile de telefonie mobilă – cartele SIM pe bază de abonament, cartele SIM preplătite active - volumele de trafic și, respectiv, indicatorii derivați calculați pe baza acestora) au fost corecți/actualizați în consecință.

ANCOM dorește să mulțumească pe această cale furnizorilor de servicii de telefonie mobilă care au raportat date statistice către Autoritate, contribuind astfel la realizarea acestui raport, și invită persoanele interesate să transmită observații asupra oricărui aspect care ar putea îmbunătăți gradul de acuratețe al informațiilor culese sau procesul de prelucrare, analiză și prezentare a datelor la adresa de e-mail sasp@ancom.org.ro.

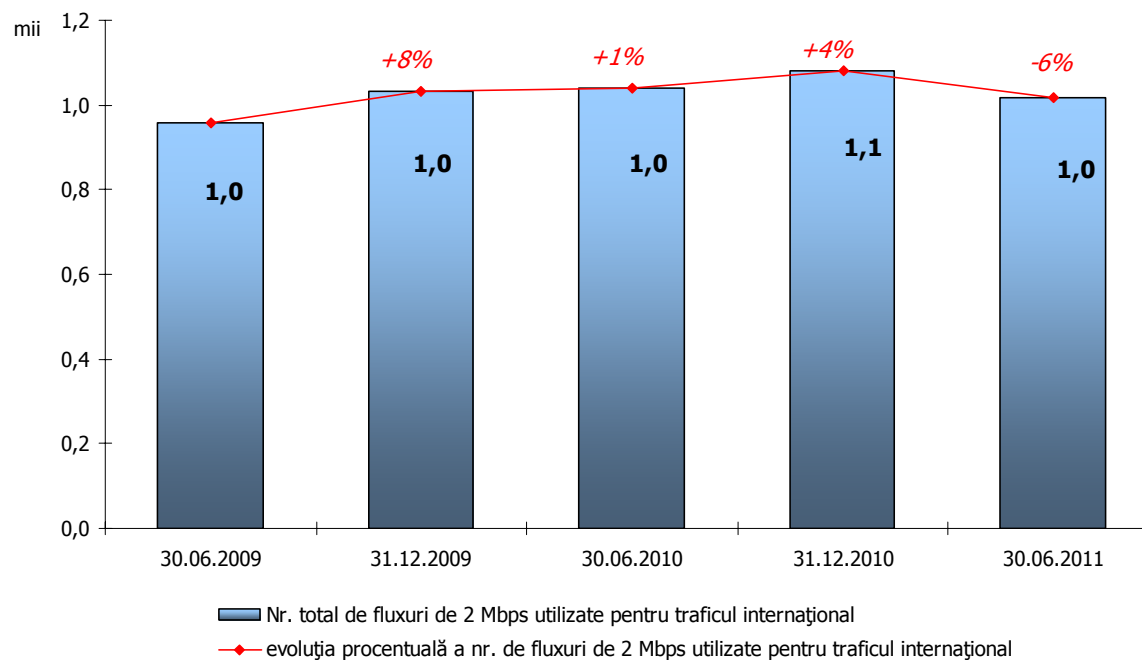
¹ Decizia președintelui ANCOM nr. 1167/2011 privind raportarea unor date statistice de către furnizorii de rețele și servicii de comunicații electronice, publicată în Monitorul Oficial al României, Partea I, nr. 321 din 10 mai 2011;

² În cadrul raportului, valorile indicatorilor agregați sunt rotunjite la o zecimală, excepție făcând cazurile în care este necesară o diferențiere față de valorile identice ale altor indicatori din aceeași categorie sau valorile mici pentru anumite categorii;

1. Indicatori de caracterizare a pieței de gros

1.1. Date generale

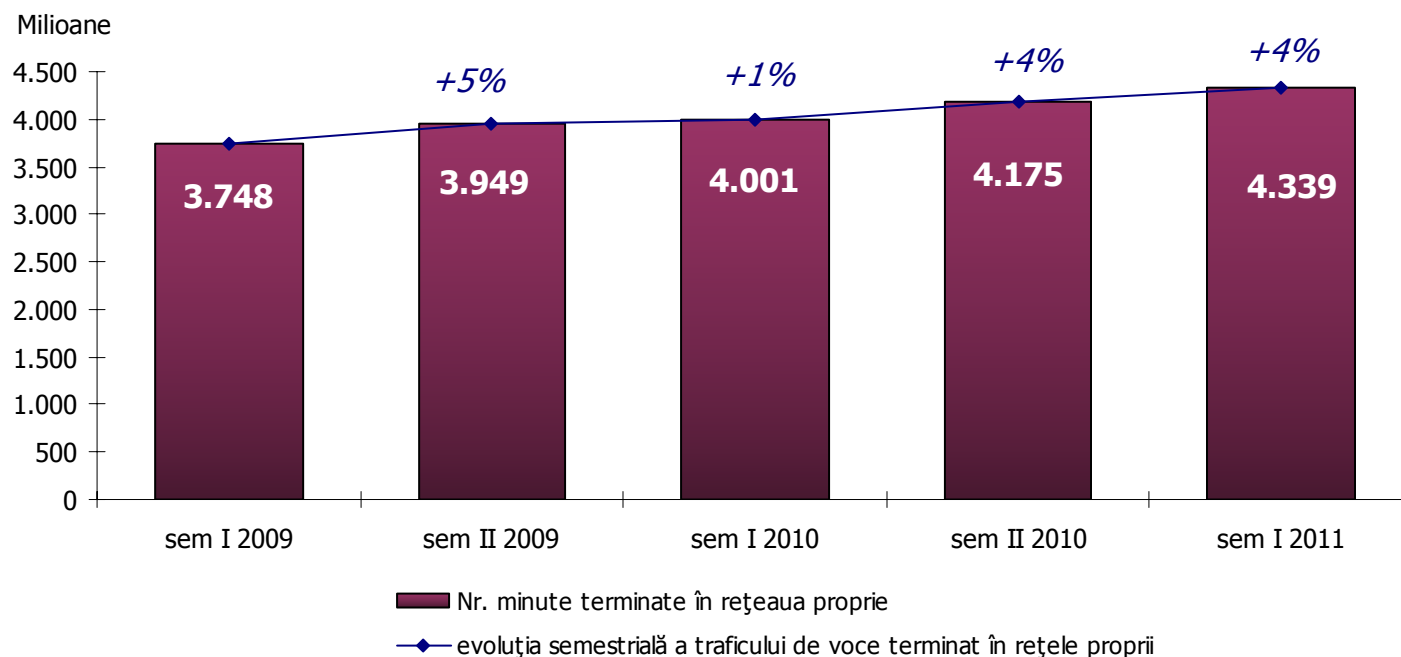
Fig. 1.1. Dinamica numărului de fluxuri de 2 Mbps utilizate pentru traficul internațional³ realizat prin rețele publice mobile în perioada 30.06.2009 – 30.06.2011



³ Numărul fluxurilor care intră în componența conexiunilor dintre un operator de rețele publice mobile de telefonie din România și operatorul – transportator din afara României;

1.2. Volumul de trafic realizat prin intermediul rețelelor publice mobile – structură și evoluție

Fig. 1.2. Dinamica volumului total de trafic de voce terminat în rețelele mobile terestre din România (exclusiv traficul originat și terminat în rețele proprii) în perioada semestrul I 2009 – semestrul I 2011

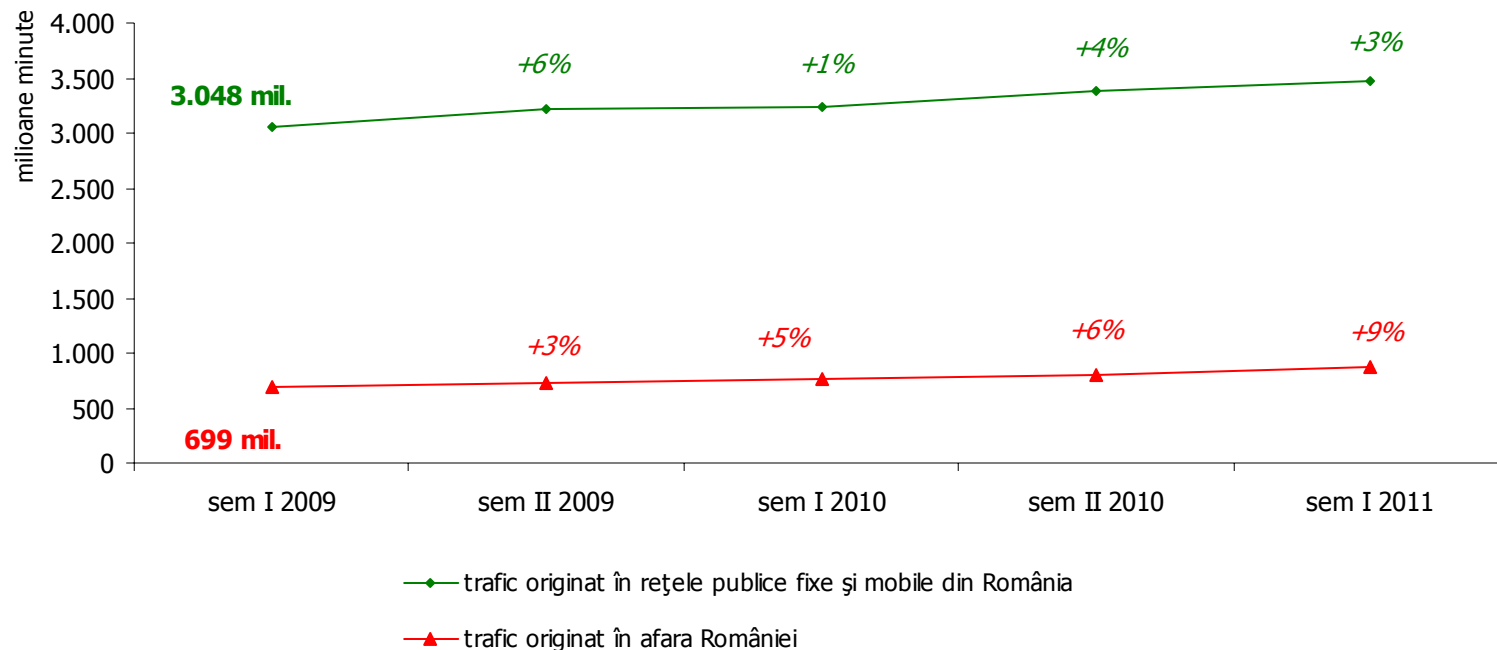


Tabel 1.1. Volumul total de trafic de voce terminat în rețelele publice mobile terestre din România, în funcție de originea apelurilor, în perioada semestrul I 2009 – semestrul I 2011

Indicator	sem. I 2009			sem. II 2009			sem. I 2010			sem. II 2010			sem. I 2011		
	mil. min.	mil. min.	evol. (%)	mil. min.	mil. min.	evol. (%)	mil. min.	mil. min.	evol. (%)	mil. min.	mil. min.	evol. (%)	mil. min.	mil. min.	evol. (%)
Trafic de voce terminat în rețelele mobile de telefonie, exclusiv traficul realizat în propria rețea mobilă⁴, din care:	3.748	3.949	+5,4	4.001	4.175	+1,3	4.175	4.339	+4,3	4.339	4.339	+3,9	4.339	4.339	+3,9
a) trafic originat în rețelele publice fixe și mobile din România	3.048	3.227	+5,9	3.245	3.375	+0,6	3.375	3.465	+4,0	3.465	3.465	+2,6	3.465	3.465	+2,6
b) trafic originat în afara României	699	722	+3,2	756	800	+4,8	800	874	+5,7	874	874	+9,3	874	874	+9,3

⁴ Trafic originat și terminat în rețelele proprii mobile terestre din România;

Fig. 1.3. Evoluția traficului de voce terminat în rețelele proprii, în funcție de originea apelurilor, în perioada semestrul I 2009 – semestrul I 2011

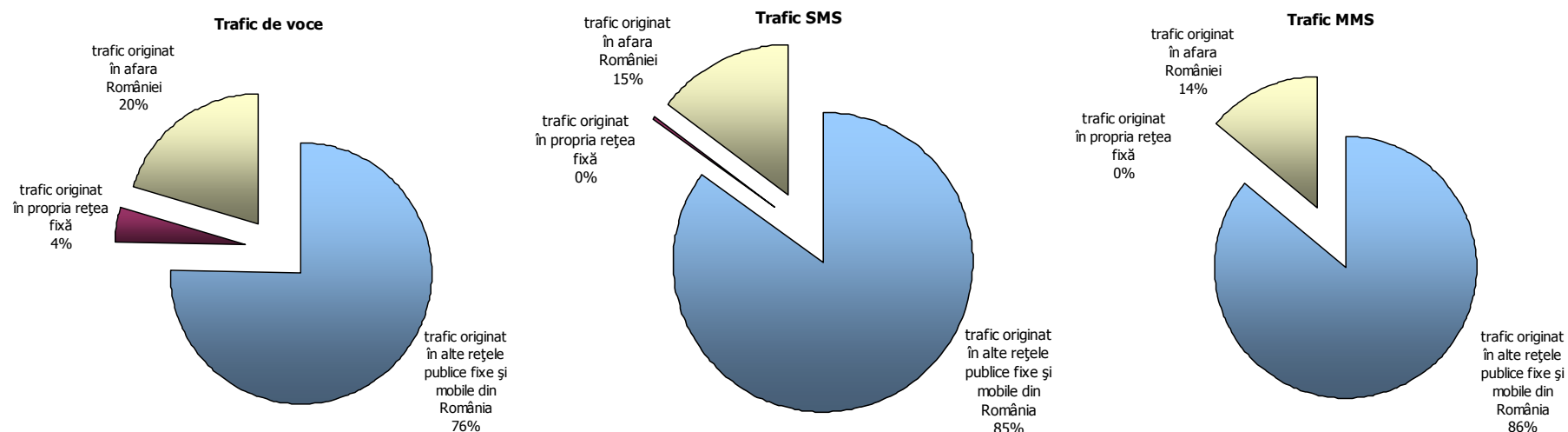


Tabel 1.2. Volumul traficului de mesaje scrise și mesaje multimedia terminat în rețele publice mobile terestre din România, în funcție de locul originării (în România, în afara României), în perioada semestrul I 2009 – semestrul I 2011

Indicator	sem. I 2009	sem. II 2009		sem. I 2010		sem. II 2010		sem. I 2011	
	mil. min.	mil. min.	evol. (%)	mil. min.	evol. (%)	mil. min.	evol. (%)	mil. min.	evol. (%)
Trafic mesaje (SMS, MMS) terminate în rețele mobile de telefonie, exclusiv traficul realizat în propria rețea mobilă⁵, din care:	312	322	+3,4	297	-8,0	326	+9,9	341	+4,6
a) trafic mesaje (SMS, MMS) originate în rețele publice fixe și mobile din România, din care:	270	279	+3,4	254	-8,8	280	+9,9	291	+4,0
a1) mesaje SMS	n.a.	n.a.	n.a.	n.a.	n.a.	n.a.	n.a.	290	n.a.
b) trafic mesaje (SMS, MMS) originate în afara României, din care:	42	43	+3,2	42	-2,9	46	+10,2	50	+7,8
b1) mesaje SMS	n.a.	n.a.	n.a.	n.a.	n.a.	n.a.	n.a.	50	n.a.

⁵ Trafic originat și terminat în rețele proprii mobile terestre din România;

Fig. 1.4. Structura volumului total de trafic terminat în rețelele publice mobile din România în funcție de originea apelurilor, în semestrul I 2011

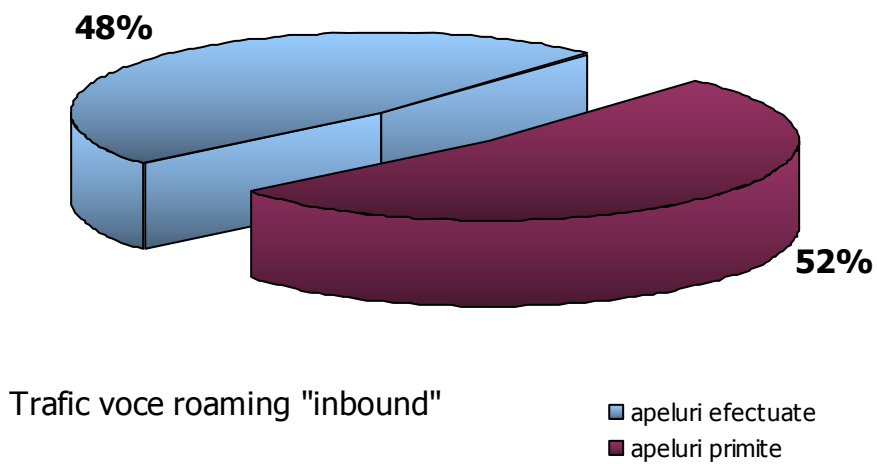


Tabel 1.3. Dinamica volumului de trafic voce / trafic SMS / trafic MMS roaming „inbound”⁶ realizate prin intermediul rețelelor mobile de telefonie, în perioada semestrul I 2009 – semestrul I 2011

Indicator	sem. I 2009	sem. II 2009		sem. I 2010			sem. II 2010			sem. I 2011		
	val. absolută	val. absolută	evol. sem. (%)	val. absolută	evol. sem. (%)	evol. anuală (%)	val. absolută	evol. sem. (%)	evol. anuală (%)	val. absolută	evol. sem. (%)	evol. anuală (%)
Trafic voce roaming "inbound" (minute), din care:	72	86	+18,9	72	-16,8	-1,1	90	+26,3	+5,0	62	-31,2	-13,1
a) apeluri efectuate (mil. minute)	35	41	+19,0	34	-18,4	-3,0	42	+25,6	+2,5	30	-29,8	-11,7
b) apeluri primite (mil. minute)	38	45	+18,8	38	-15,4	+0,5	48	+26,9	+7,4	33	-32,5	-14,3
Trafic SMS roaming "inbound" (mil. mesaje)	13	19	+50,3	16	-18,5	+22,6	22	+41,3	+15,2	18	-18,0	+15,8
Trafic acces la internet și transmisiuni de date (inclusiv MMS) roaming "inbound" (mii GB)	n.a.	n.a.	n.a.	n.a.	n.a.	n.a.	n.a.	n.a.	n.a.	3,1	n.a.	n.a.

⁶ Traficul de voce/SMS/MMS/alte servicii de comunicații electronice realizat în rețeaua proprie a furnizorului de către abonații furnizorilor de servicii de telefonie mobilă din alte state (vizitatori) ca urmare a utilizării rețelei pentru a efectua și a primi apeluri/SMS/MMS sau pentru a beneficia de alte servicii de comunicații electronice pe teritoriul României;

Fig. 1.5. Structura traficului de voce roaming „inbound” – trafic originat, respectiv trafic terminat, în semestrul I 2011



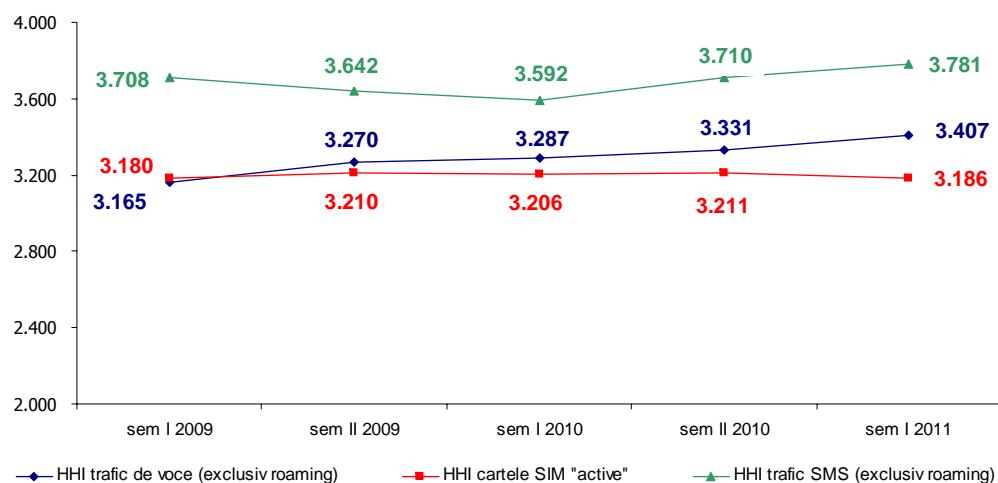
2. Indicatori de caracterizare a pieței cu amănuntul

2.1. Date generale

Tabel 2.1. Furnizorii de servicii furnizate prin intermediul rețelelor publice mobile terestre, operaționali la data de 30.06.2011, în funcție de tipul de tehnologie utilizat

Furnizor	GSM	CDMA/EV-DO	GPRS	EDGE	UMTS
S.C. Orange Romania S.A.	x	-	x	x	x
S.C. Vodafone Romania S.A.	x	-	x	-	x
S.C. Telemobil S.A. ⁷	-	x	-	-	x
S.C. Cosmote RMT S.A.	x	-	x	x	x
S.C. RCS & RDS S.A.	-	-	-	-	x
S.C. Romtelecom S.A.	-	x	-	-	-

Fig. 2.1. Evoluția gradului de concentrare a pieței serviciilor de telefonie furnizate prin intermediul rețelelor publice mobile terestre⁸, în funcție de cotele de piață calculate pe baza numărului total de utilizatori (cartele SIM „active”), de cotele de piață calculate pe baza traficului total de voce originat (exclusiv roaming) și de cotele de piață calculate pe baza traficului mesaje scrise (SMS) originat, în perioada semestrul I 2009 – semestrul I 2011



⁷ La sfârșitul anului 2009, a fost autorizată operațiunea de preluare a S.C. Telemobil S.A. de către Cosmote Mobile Telecommunications (Grecia), prin dobândirea controlului unic asupra companiei;

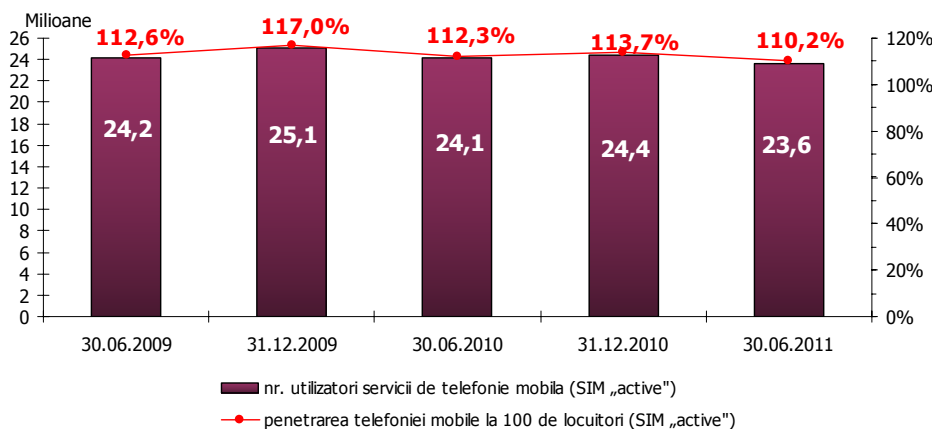
⁸ Gradul de concentrare a pieței a fost calculat pe baza indicelui Herfindahl – Hirschman (HHI) și reprezintă suma pătratelor cotelor de piață deținute de furnizori. Dacă $HHI < 1.000$, gradul de concentrare a pieței este mic; dacă $1.000 < HHI < 1.800$, gradul de concentrare a pieței este moderat; dacă $HHI > 1.800$, gradul de concentrare a pieței este mare; dacă $HHI = 10.000$ există monopol;

2.2. Date privind utilizatorii finali – structură și evoluție

Tabel 2.2. Dinamica numărului total de „utilizatori” (cartele SIM „active”) în perioada 30.06.2009 – 30.06.2011. Rata de penetrare a serviciilor de telefonie mobilă

Indicator	30.06.2009	31.12.2009		30.06.2010		31.12.2010		30.06.2011	
	milioane	milioane	evol. (%)	milioane	evol. (%)	milioane	evol. (%)	milioane	evol. (%)
Număr total utilizatori (utilizatori pe bază de abonamente și cartele preplătite „valabile” ⁹ , din care:	n.a.	n.a.	n.a.	n.a.	n.a.	n.a.	n.a.	27,47	n.a.
Număr total utilizatori „activi” (utilizatori pe bază de abonamente și cartele preplătite „active” ¹⁰)	24,21	25,13	+3,8	24,11	-4,1	24,36	+1,0	23,59	-3,2
- utilizatori pe bază de abonament, din care:	9,45	9,51	+0,6	9,46	-0,5	9,42	-0,5	9,31	-1,1
- utilizatori pe bază de abonament – persoane fizice	6,70	6,73	+0,3	6,64	-1,4	6,60	-0,5	6,45	-2,2
- utilizatori pe bază de abonament – persoane juridice	2,75	2,78	+1,1	2,83	+1,7	2,82	-0,4	2,86	+1,4
- utilizatori pe bază de cartele preplătite „valabile”, din care:	n.a.	n.a.	n.a.	n.a.	n.a.	n.a.	n.a.	18,15	n.a.
- utilizatori pe bază de cartele preplătite „active”	14,75	15,62	+5,9	14,65	-6,3	14,94	+2,0	14,28	-4,5
Rata de penetrare cartele SIM „valabile”, la 100 locuitori (%)	n.a.	n.a.		n.a.		n.a.		128,3	
Rata de penetrare cartele SIM „active”, la 100 locuitori (%)	112,6	117,0		112,3		113,7		110,2	

Fig. 2.2. Dinamica numărului total de „utilizatori” de servicii de telefonie mobilă și a ratei de penetrare a serviciilor de telefonie mobilă (cartele SIM „active”) în perioada 30.06.2009 – 30.06.2011



⁹ Cartelele SIM preplătite „valabile” reprezintă numărul de cartele SIM (corespunzătoare cartelelor preplătite) aflate în perioada de valabilitate la sfârșitul perioadei de raportare;

¹⁰ Cartelele SIM preplătite „active” reprezintă numărul de cartele SIM (corespunzătoare cartelelor preplătite) aflate în perioada de valabilitate la sfârșitul perioadei de raportare, **exclusiv** numărul de cartele SIM prin intermediul cărora nu s-a realizat trafic tarificabil (inițiere/recepționare apeluri/servicii SMS/servicii MMS/servicii de acces mobil la internet) până la sfârșitul perioadei de raportare;

Fig. 2.3. Structura numărului de cartele preplătite din punct de vedere al utilizării¹¹, conform situației existente la 30.06.2011

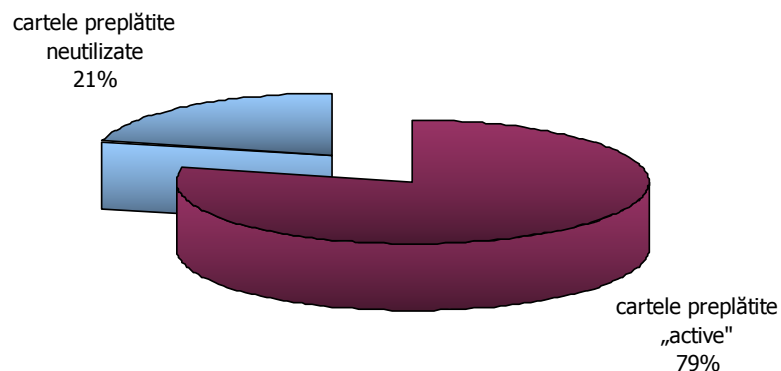
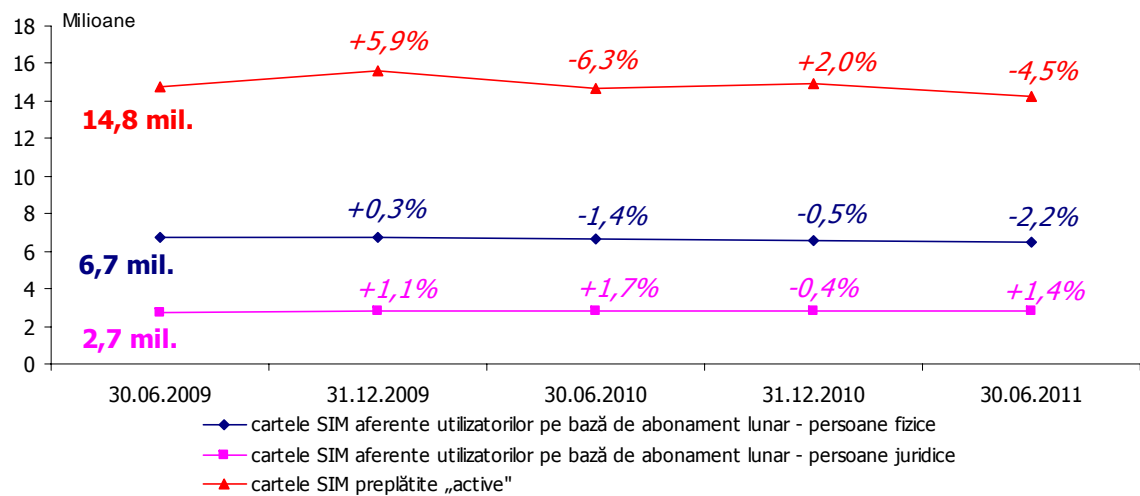


Fig. 2.4. Dinamica numărului de „utilizatori” de servicii de telefonie mobilă (cartele SIM „active”), în funcție de modalitatea de plată utilizată și de categoria de utilizatori, în perioada 30.06.2009 – 30.06.2011



¹¹ Numărul de cartele preplătite neutilizate este estimat de către ANCOM pe baza datelor raportate de către operatori;

Fig. 2.5. Structura numărului de „utilizatori” de servicii de telefonie mobilă (cartele SIM „active”), în funcție de modalitatea de plată utilizată și de categoria de utilizatori, în perioada 30.06.2009 – 30.06.2011

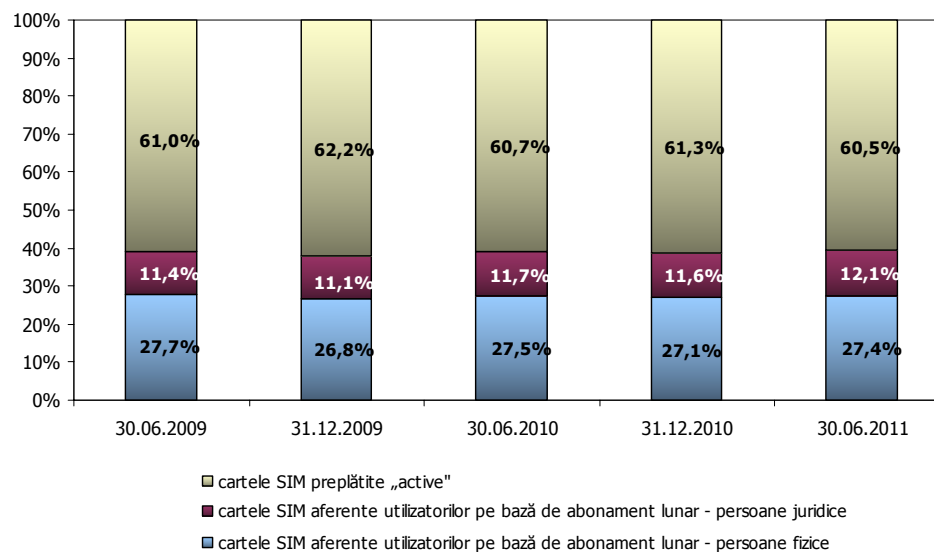
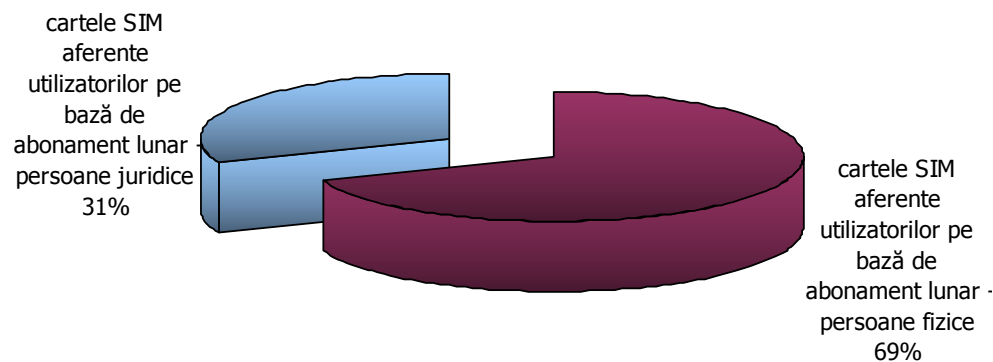


Fig. 2.6. Structura numărului de „utilizatori” de servicii de telefonie mobilă cu abonament, în funcție de categoria de utilizatori (persoane fizice, respectiv persoane juridice), la data de 30.06.2011



Tabel 2.3. Numărul de abonați la serviciile de telefonie mobilă (titulari de contract pentru servicii pe bază de abonament) și numărul de cartele SIM alocate, conform situației la 30.06.2011

Indicator	Persoane fizice	Persoane juridice	Nr. total abonați/cartele SIM
Nr. abonați la serviciile de telefonie mobilă (mil.)	4,68	0,68	5,36
Nr. cartele SIM alocate (mil.)	6,45	2,86	9,31
Nr. mediu de cartele SIM/abonat	1,38	4,20	1,74

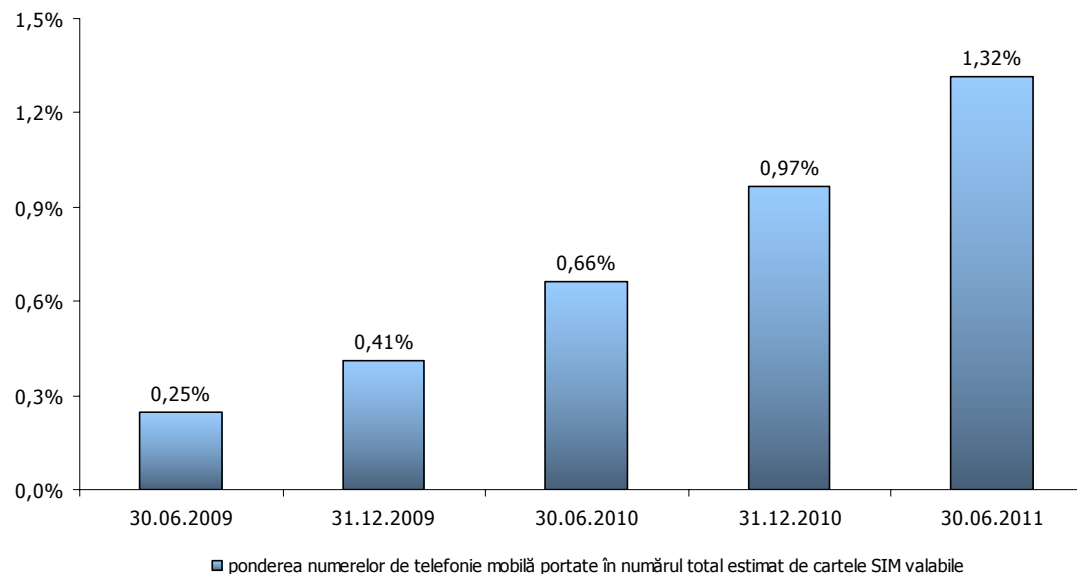
Tabel 2.4. Dinamica numărului semestrial de numere de telefonie mobilă portate, în perioada semestrul I 2009 – semestrul I 2011

Indicator	sem. I 2009	sem. II 2009		sem. I 2010		sem. II 2010		sem. I 2011	
	mii	mii	evol. (%)	mii	evol. (%)	mii	evol. (%)	mii	evol. (%)
Numere de telefonie mobilă portate	57,4	58,8	+2	63,5	+8	85,6	+35	82,1	-4

Tabel 2.5. Dinamica numărului cumulat de numere de telefonie mobilă portate, în perioada 30.06.2009 – 30.06.2011

Indicator	30.06.2009	31.12.2009	30.06.2010	31.12.2010	30.06.2011
Numărul cumulat de numere de telefonie mobilă portate (mii)	71	130	194	279	361

Fig. 2.7. Ponderea numărului cumulat de numere de telefonie mobilă portate în numărul total estimat de cartele SIM valabile¹², în perioada 30.06.2009 – 30.06.2011



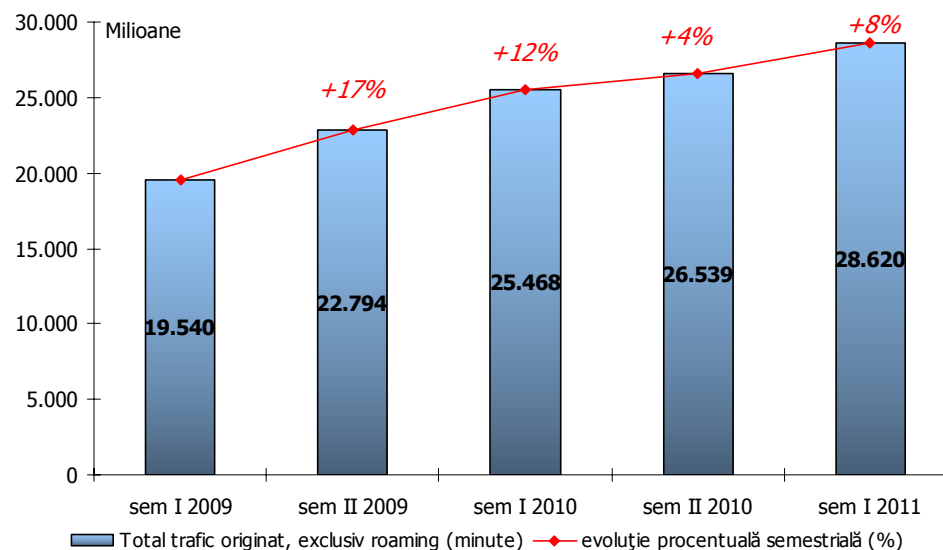
¹² Ponderea numărului cumulat de numere de telefonie mobilă ar putea fi mai mică în cazul calculării în numărul total de numere de telefonie mobilă alocate utilizatorilor finali, datorită faptului că pentru o cartelă SIM pot fi alocate mai multe numere de telefonie mobilă;

2.3. Date privind volumul de trafic - structură și evoluție

Tabel 2.6. Dinamica volumului de trafic de voce originat (exclusiv roaming) de utilizatorii finali prin intermediul rețelelor publice mobile din România, în funcție de destinația apelurilor, în perioada semestrul I 2009 – semestrul I 2011

Indicator	sem. I 2009			sem. II 2009			sem. I 2010		sem. II 2010		sem. I 2011	
	mil. min.	mil. min.	evol. (%)	mil. min.	evol. (%)	mil. min.	evol. (%)	mil. min.	evol. (%)	mil. min.	evol. (%)	
Trafic total voce originat (exclusiv roaming), din care:	19.540	22.794	+16,6	25.468	+11,7	26.539	+4,2	28.620	+7,8			
- în rețele mobile proprii	16.196	19.181	+18,4	21.819	+13,8	22.554	+3,4	24.541	+8,8			
- către alte rețele publice mobile terestre	2.466	2.666	+8,1	2.683	+0,6	2.748	+2,4	2.700	-1,7			
- către rețele publice fixe ¹³	624	676	+8,3	705	+4,4	984	+39,5	1.107	+12,5			
- către rețele internaționale și cu transmisie prin satelit	255	271	+6,6	261	-3,8	254	-2,6	272	+6,9			

Fig. 2.8. Dinamica volumului total de trafic de voce originat (exclusiv roaming) de utilizatorii finali în rețele publice mobile în perioada semestrul I 2009 – semestrul I 2011



¹³ Inclusiv trafic originat către abonații serviciilor de telefonie fixă de tip „homezone”/abonații serviciilor convergente ai furnizorilor de servicii de telefonie mobilă;

Fig. 2.9. Dinamica volumului de trafic de voce (exclusiv roaming) originat de utilizatorii finali în rețele publice mobile, în funcție de destinația apelurilor, în perioada semestrul I 2009 – semestrul I 2011

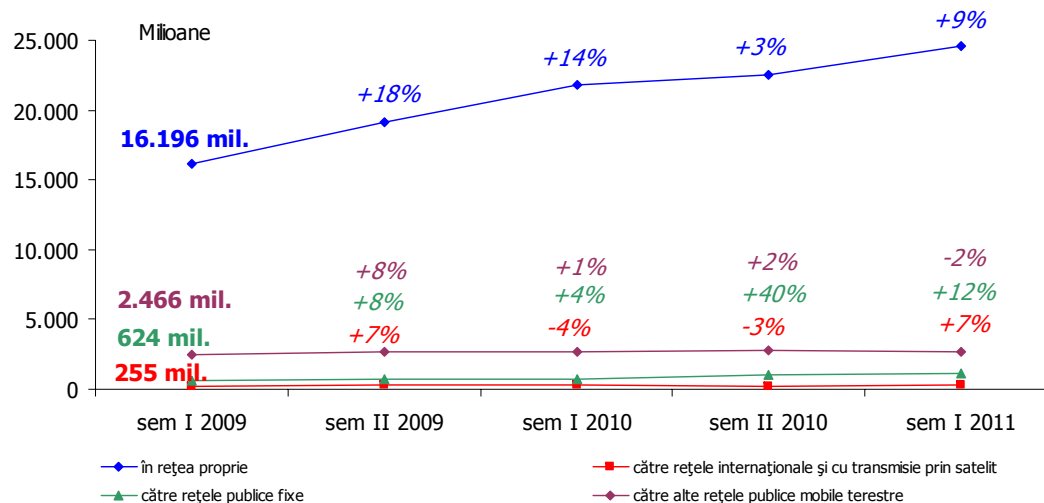


Fig. 2.10. Structura volumului de trafic de voce (exclusiv roaming) originat de utilizatorii finali în rețelele publice mobile, în funcție de destinația apelurilor, în perioada semestrul I 2009 – semestrul I 2011

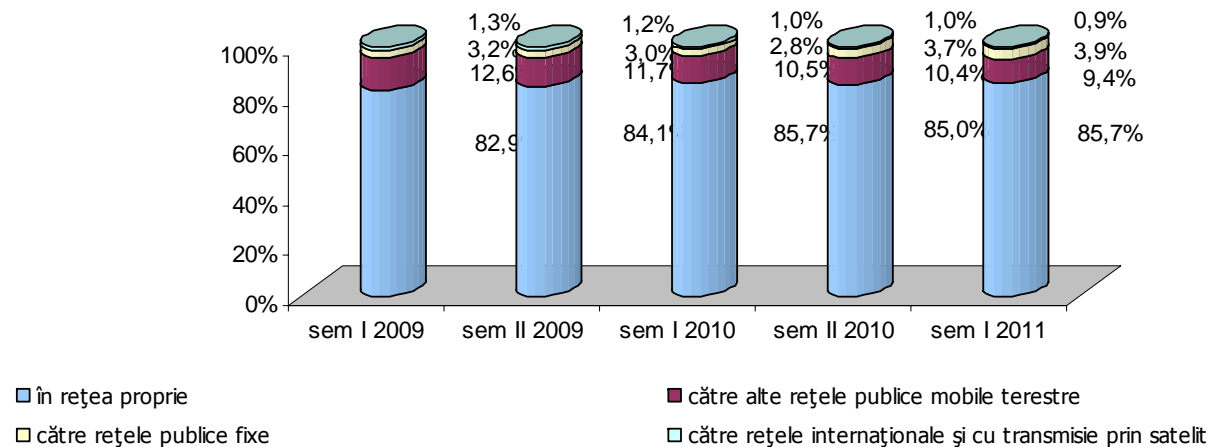


Fig. 2.11. Structura volumului de trafic de voce (exclusiv roaming) originat de utilizatorii finali în rețelele publice mobile, în funcție de categoria de utilizatori, în semestrul I 2011

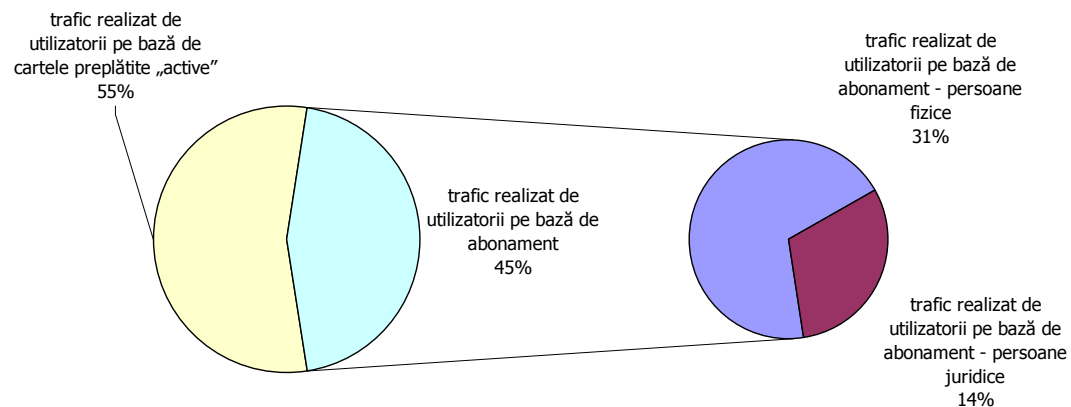
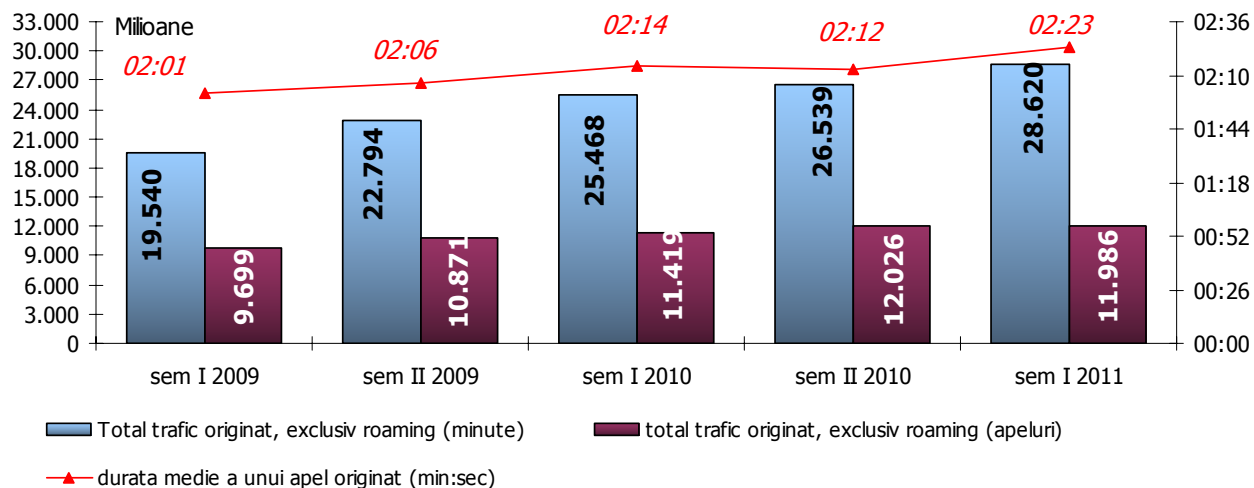


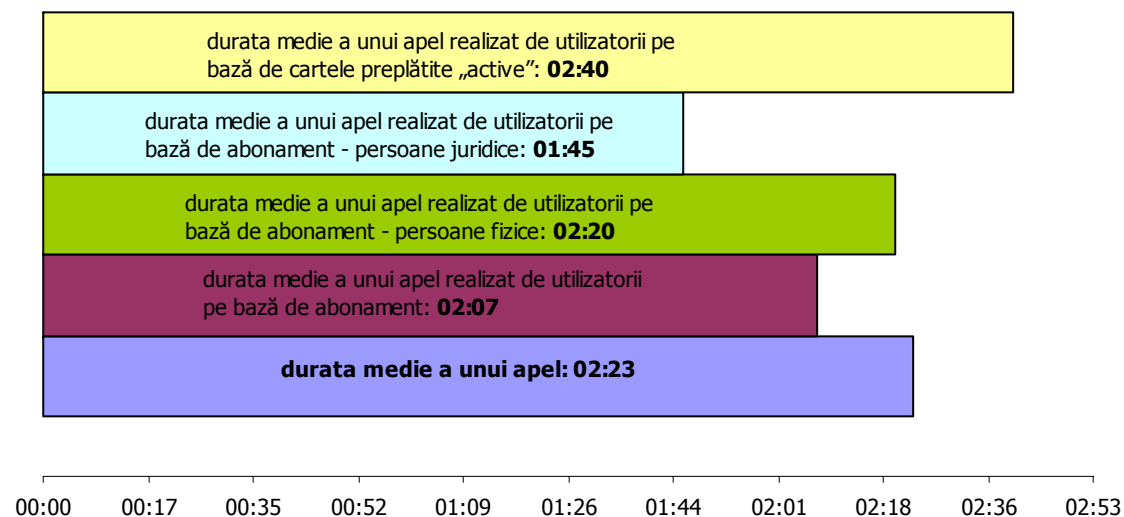
Fig. 2.12. Evoluția volumului de trafic de voce originat în rețelele publice mobile (exclusiv roaming) și a duratei medii a unui apel originat (min:sec) în rețelele proprii ale furnizorilor în perioada semestrul I 2009 – semestrul I 2011



Tabel 2.7. Durata medie a unui apel originat în rețelele publice mobile (exclusiv roaming), în funcție de destinație, în perioada semestrul I 2009 – semestrul I 2011

Indicator	sem. I 2009	sem. II 2009	sem. I 2010	sem. II 2010	sem. I 2011
Durata medie a unui apel (min:sec)¹⁴	02:01	02:06	02:14	02:12	02:23
- în rețelele mobile proprii (min:sec)	02:05	02:10	02:18	02:16	02:28
- către alte rețele publice mobile terestre (min:sec)	01:37	01:38	01:44	01:45	01:42
- către rețele publice fixe ¹⁵ (min:sec)	02:09	02:15	02:03	02:27	02:54
- către rețele internaționale și cu transmisie prin satelit (min:sec)	02:48	03:25	03:36	03:29	03:48

Fig. 2.13. Durata medie a unui apel originat în rețelele publice mobile (exclusiv roaming), în funcție de categoria de utilizatori, în semestrul I 2011



¹⁴ Raportul dintre numărul total de minute de trafic originat în rețele publice mobile și numărul de apeluri originat în rețele publice mobile; valoarea rezultată a fost transformată în minute și secunde;

¹⁵ Inclusiv trafic originat către abonații serviciilor de telefonie fixă de tip „homezone“;

Tabel 2.8. Dinamica volumului de trafic de mesaje scrise (SMS) / mesaje multimedia (MMS) / apeluri video 3G realizate prin intermediul rețelelor publice mobile (exclusiv roaming) în perioada semestrul I 2009 – semestrul I 2011

Indicator	sem. I 2009	sem. II 2009	sem. I 2010		sem. II 2010		sem. I 2011		
	milioane	milioane	evol. (%)	milioane	evol. (%)	milioane	evol. (%)	milioane	evol. (%)
Trafic total mesaje SMS	3.514	3.928	+11,8	4.007	+2,0	3.914	-2,3	5.164	+31,9
Trafic total mesaje MMS	5,98	6,3	+5,0	5,7	-9,1	4,5	-21,6	4,6	+2,9
Trafic apeluri video 3G (minute)	0,58	0,44	-24,8	0,37	-16,3	0,55	+49,5	1,00	+81,5

Fig.2.14. Structura volumelor de trafic de mesaje scrise (SMS) (exclusiv roaming), în funcție de destinație, în semestrul I 2011

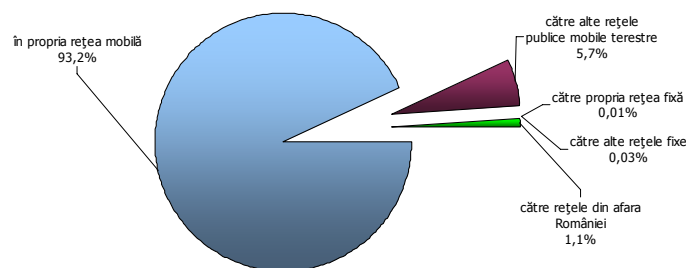
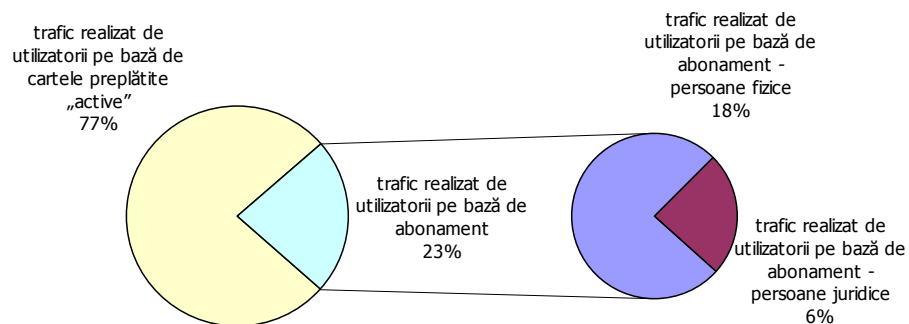


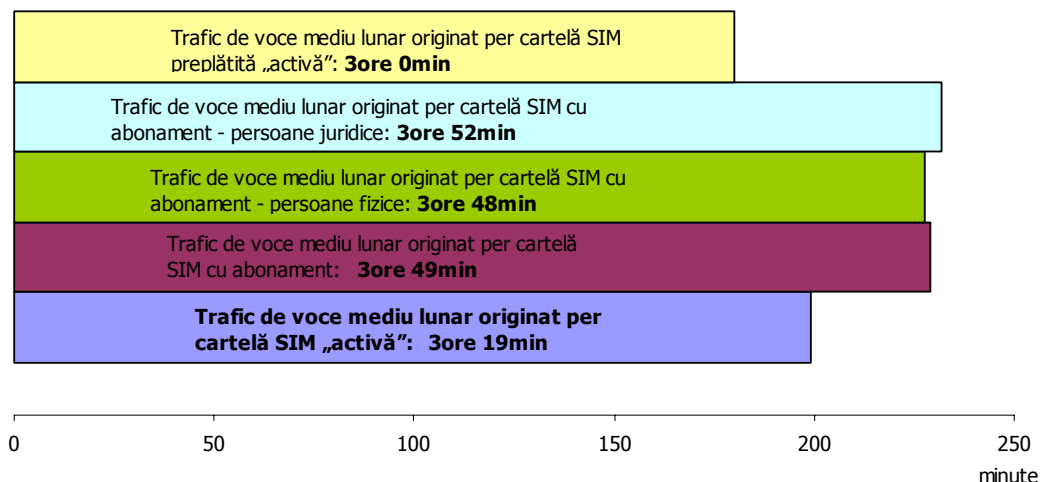
Fig. 2.15. Structura volumului de trafic SMS (exclusiv roaming) originat de utilizatorii finali în rețelele publice mobile, în funcție de categoria de utilizatori, în semestrul I 2011



Tabel 2.9. Traficul mediu lunar realizat de un utilizator „activ” de servicii de telefonie mobilă (exclusiv roaming), în perioada semestrul I 2009 – semestrul I 2011

Indicator	sem. I 2009	sem. II 2009	sem. I 2010	sem. II 2010	sem. I 2011
Nr. mediu de utilizatori „activi” de servicii telefonie mobilă ¹⁶ (mil.)	24,3	24,7	24,6	24,2	24,0
Trafic de voce originat, exclusiv roaming „outbound” originat (mil. min.)	19.540	22.794	25.468	26.539	28.620
Trafic de voce mediu lunar originat per cartelă SIM „activă”¹⁷	2ore 14min	2ore 34min	2ore 52min	3ore 03min	3ore 19min
Evoluția traficului de voce mediu lunar originat per cartelă SIM „activă” (%)	-	+14,7%	+12,0%	+5,9%	+9,0%
Trafic mesaje SMS, exclusiv roaming „outbound” originat (mil.)	3.514	3.928	4.007	3.914	5.164
Nr. mediu SMS/utilizator/lună¹⁸	24	27	27	27	36
Evoluția traficului SMS mediu lunar originat per cartelă SIM „activă” (%)	-	+9,9%	+2,2%	-0,8%	+33,4%

Fig. 2.16. Traficul mediu lunar de voce realizat de un utilizator „activ” de servicii de telefonie mobilă (exclusiv roaming), în funcție de categoria de utilizatori, în semestrul I 2011



¹⁶ Medie aritmetică dintre numărul total de cartele SIM „active” la sfârșitul perioadei de referință în cauză și numărul total de cartele SIM „active” la sfârșitul perioadei precedente de referință;

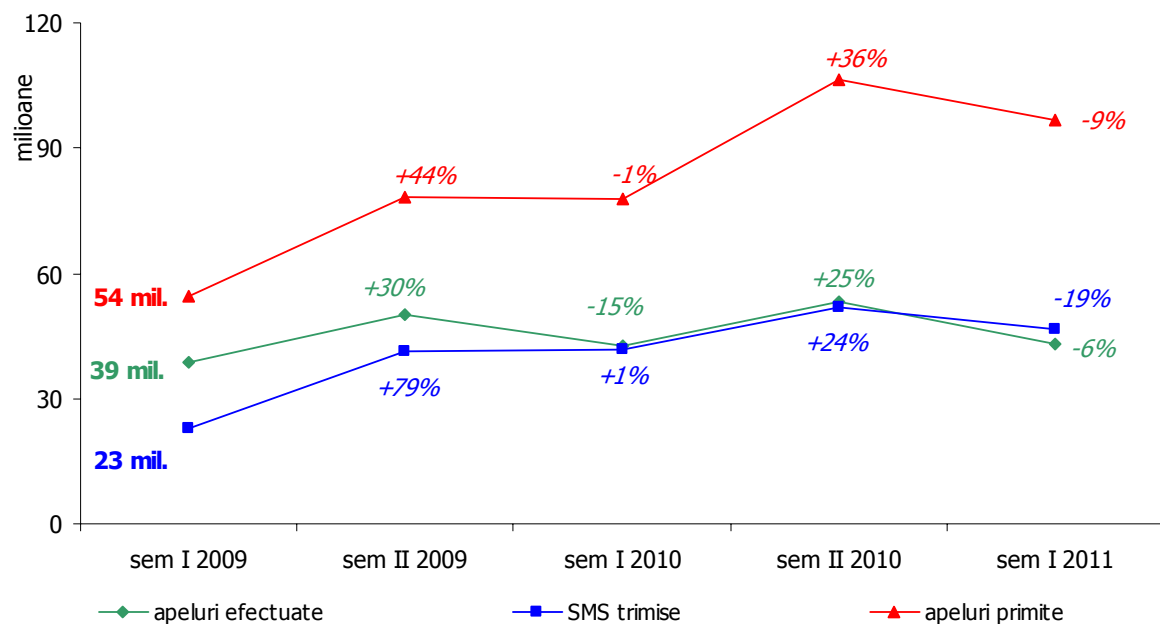
¹⁷ Valori estimative - raportul dintre numărul total de minute de trafic originat în rețele publice mobile la nivelul pieței cu amănuntul (exclusiv roaming „outbound” originat), numărul mediu de utilizatori „activi” și numărul de luni aferente unui semestru (6 luni); valoarea rezultată a fost transformată în ore și minute;

¹⁸ Raportul dintre numărul total de mesaje scrise (SMS) realizat prin intermediul rețelelor publice mobile în anul respectiv (exclusiv trafic SMS roaming „outbound” originat), nr. mediu de utilizatori „activi” de servicii telefonie mobilă și numărul de luni aferente unui semestru (6 luni);

Tabel 2.10. Dinamica volumului de trafic realizat în roaming „outbound”¹⁹: trafic de voce, trafic de mesaje scrise (SMS), trafic de mesaje multimedia (MMS) și trafic acces la internet și transmisiuni de date, în perioada semestrul I 2009 – semestrul I 2011

Indicator	sem. I 2009	sem. II 2009		sem. I 2010			sem. II 2010			sem. I 2011		
	val. absolută	val. absolută	evol. sem. (%)	val. absolută	evol. sem. (%)	evol. anuală (%)	val. absolută	evol. sem. (%)	evol. anuală (%)	val. absolută	evol. sem. (%)	evol. anuală (%)
Trafic voce roaming "outbound"	93	128	+38,1	121	-6,1	+29,7	159	+32,2	+24,1	140	-12,3	+15,9
a) apeluri efectuate (mil. minute)	39	50	+29,5	43	-14,6	+10,7	53	+24,7	+6,5	43	-19,4	+0,5
b) apeluri primite (mil. minute)	54	78	+44,2	78	-0,7	+43,2	106	+36,3	+35,4	97	-8,7	+24,4
Trafic SMS trimise roaming "outbound" (milioane)	23	41	+79,4	42	+1,3	+81,8	52	+24,5	+26,1	46	-10,5	+11,4
Trafic MMS trimise roaming "outbound" (milioane)	n.a.	n.a.	n.a.	n.a.	n.a.	n.a.	n.a.	n.a.	n.a.	0,3	n.a.	n.a.
Trafic acces la internet și transmisiuni de date (inclusiv MMS) roaming "outbound" (mii GB)	n.a.	n.a.	n.a.	n.a.	n.a.	n.a.	n.a.	n.a.	n.a.	2,9	n.a.	n.a.

Fig. 2.17. Dinamica volumului de trafic roaming „outbound” de voce și de mesaje scrise (SMS) realizat în perioada semestrul I 2009 – semestrul I 2011



¹⁹ Traficul de voce/SMS/MMS/alte servicii de comunicații electronice realizat de către abonații proprii ai furnizorului în rețelele publice mobile ale unor operatori din alte state ca urmare a utilizării rețelelor pentru a efectua și primi apeluri/ SMS/ MMS sau pentru a beneficia de alte servicii de comunicații electronice atunci când se află pe teritoriul statelor respective;

Fig. 2.18. Durata medie a unui apel realizat în roaming „outbound”: apel efectuat și apel primit, în semestrul I 2011

