

Piața serviciilor de comunicații electronice în anul 2010

Eduard LOVIN, Director Executiv Reglementare

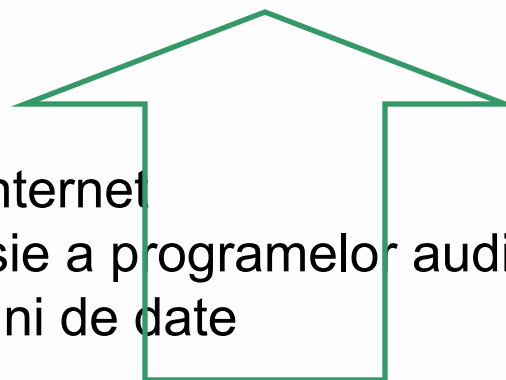
26.05.2011

Ziua Comunicațiilor, ediția 15

Piața de comunicații în a doua jumătate a anului 2010

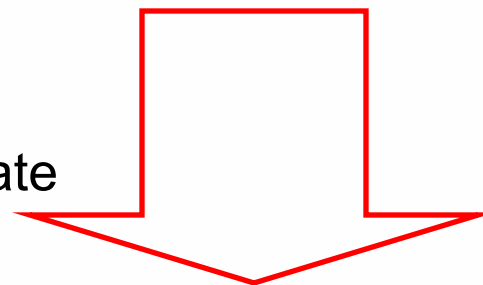
Creșteri:

- telefonie mobilă
- servicii de acces la internet
- servicii de retransmisie a programelor audiovizuale
- servicii de transmisiuni de date



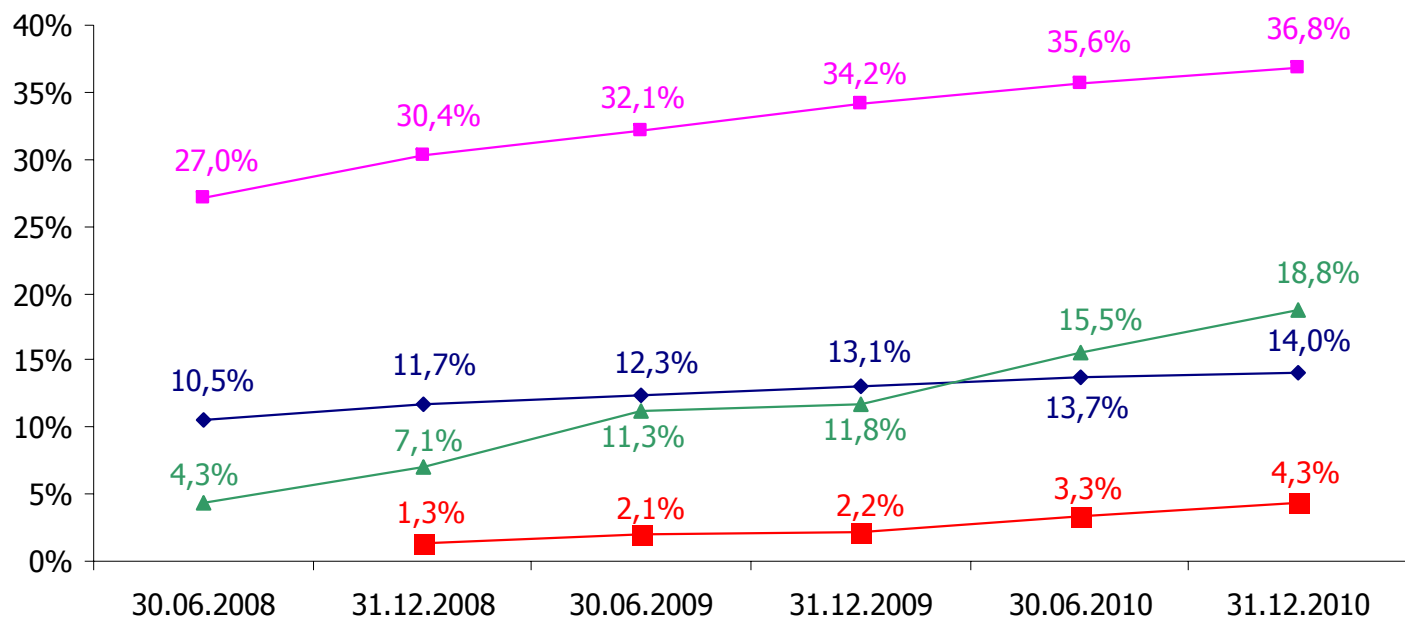
Scăderi:

- telefonie fixă
- servicii de linii închiriate



Internet

Rate de penetrare



- Rata de penetrare la 100 locuitori a conexiunilor de acces la internet în bandă largă la puncte fixe
- Rata de penetrare la 100 gospodării a conexiunilor de acces la internet în bandă largă la puncte fixe
- Rata de penetrare la 100 locuitori a conexiunilor de acces la internet în bandă largă la puncte mobile prin EDGE, CDMA, EV-DO, 3G (inclusiv prin modemuri/carduri/USB)
- Rata de penetrare la 100 locuitori a conexiunilor de acces la internet în bandă largă la puncte mobile prin modemuri/carduri/USB prin EV-DO, 3G

Internet la puncte mobile

20 ani
administrare a spectrului radio

ANCOM
Autoritatea Națională pentru Administrare
și Reglementare în Comunicații

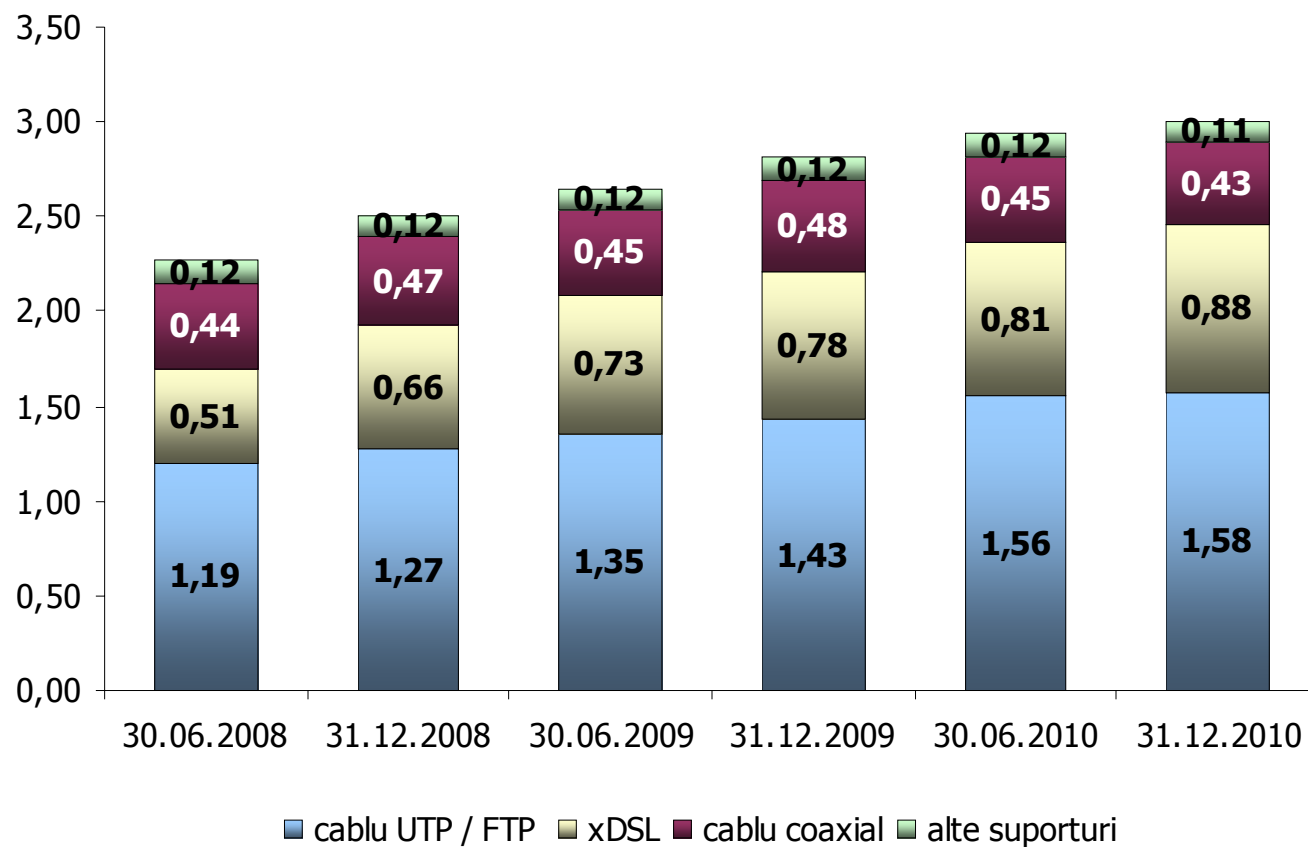
31.12.2010	Total conexiuni	Evoluție
Total conexiuni active pentru acces la puncte mobile prin HSCSD, GPRS, EDGE, CDMA, EVDO, 3G cu acces la internet, din care:	6,1 milioane	+5%
<i>– total conexiuni în bandă largă (prin EDGE, CDMA, EV-DO, 3G)</i>	4,0 milioane	+21%
Conexiuni active pentru acces la puncte mobile prin HSCSD, GPRS, EDGE, CDMA, EVDO, 3G – abonamente acces la internet și <i>utilizatori telefonie mobilă pe bază de abonament</i> cu acces la internet, din care:	3,0 milioane	-7%
<i>– conexiuni în bandă largă (prin EDGE, CDMA, EV-DO, 3G)</i>	2,2 milioane	+20%
Conexiuni active pentru acces la puncte mobile prin GPRS, EDGE, EV-DO, 3G – cartele preplătite pentru acces la internet și <i>utilizatori telefonie mobilă pe bază de cartele preplătite</i> cu acces la internet, din care:	3,1 milioane	+21%
<i>– conexiuni în bandă largă (prin EV-DO, EDGE, 3G)</i>	1,8 milioane	+22%

Internet la puncte fixe

3 milioane de conexiuni (+2%) din care:

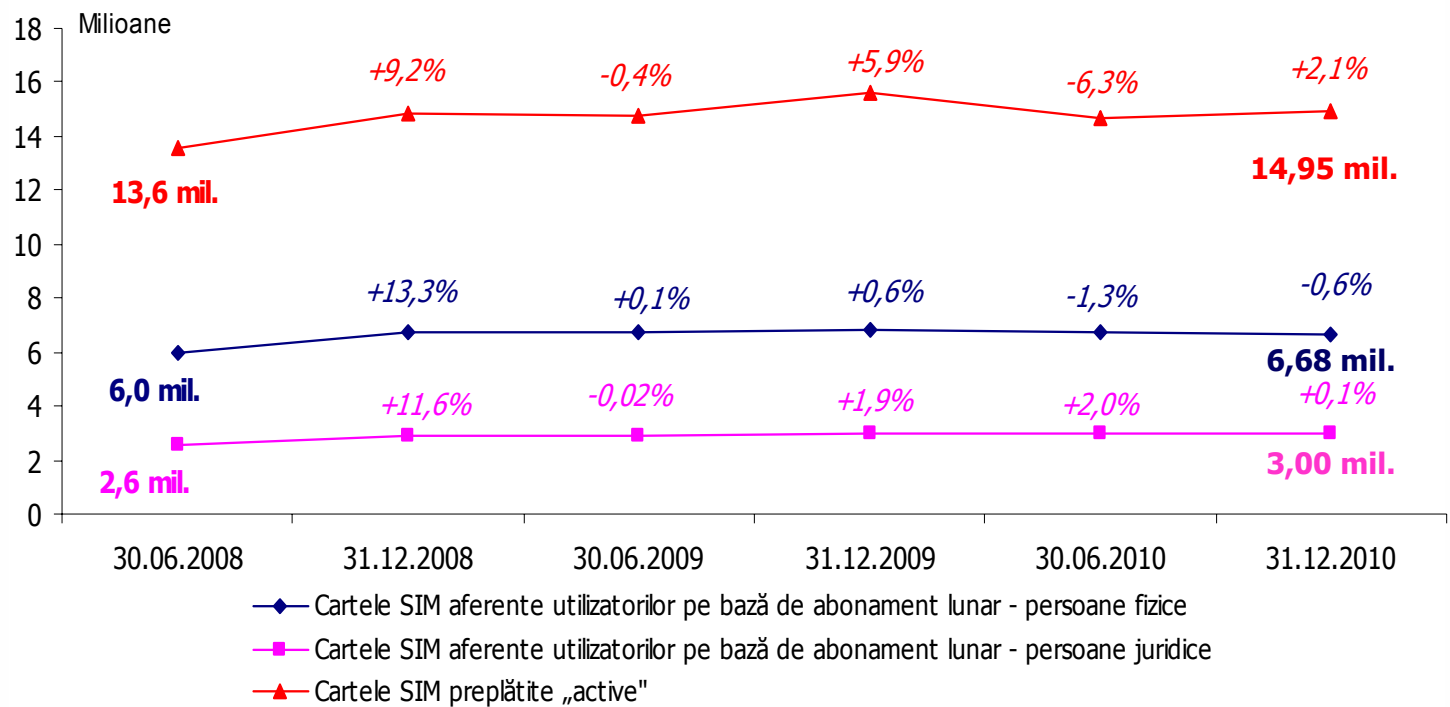
- ✓ xDSL (+9%)
- ✓ cablu UTP/FTP (+1%)

- ✓ cablu coaxial (-4%)
- ✓ fibră optică (-3%)
- ✓ alte suporturi (-40%)



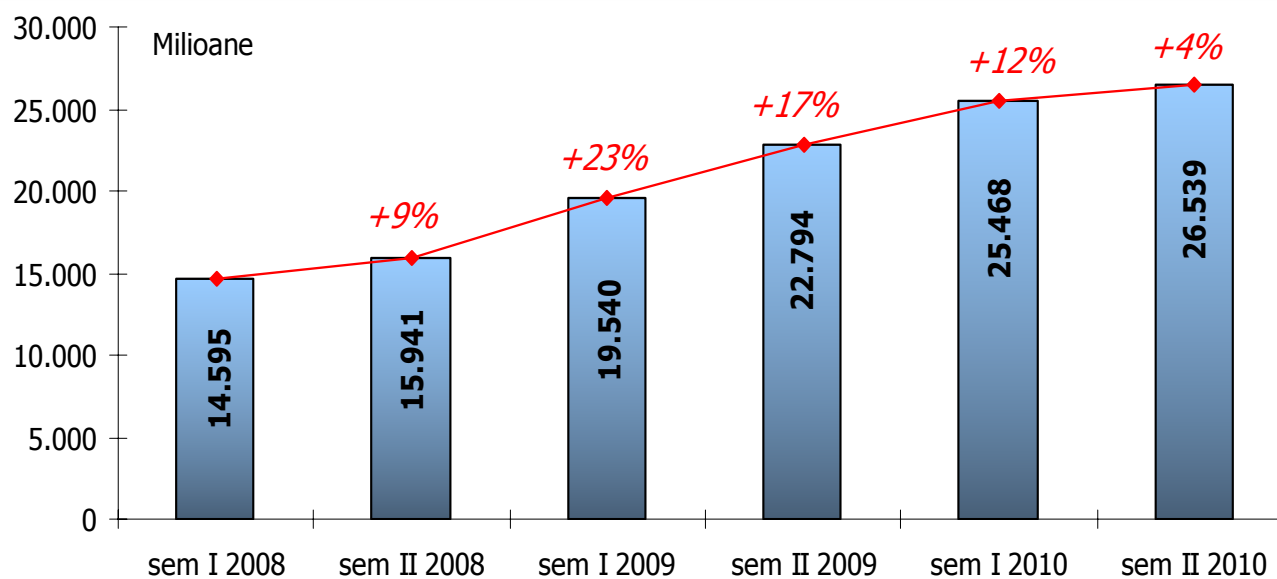
Telefonie mobilă

- Total utilizatori „activi”: 24,6 milioane (+1%)
- Rata de penetrare: 115%



Trafic telefonie mobilă

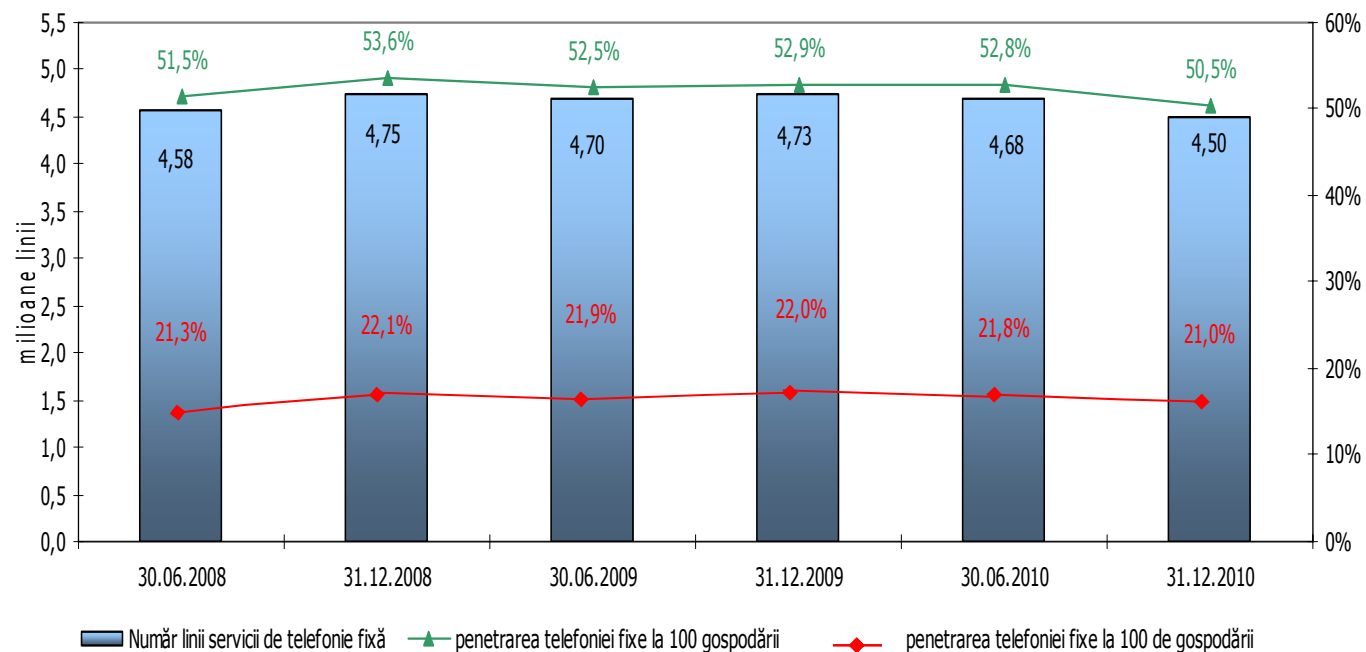
- Trafic total voce originat: **26.539 mil. min (+4%)**, respectiv **12.026 mil. apeluri (+5%)**
- Trafic de voce mediu lunar originat per cartelă SIM "activă": **3ore 01min (+6%)**
- Număr mediu lunar de SMS-uri trimise per cartelă SIM "activă": **27**
- Durată medie a unui apel în rețelele de telefonie mobilă: **2 minute și 12 secunde (- 2 secunde)**



■ Total trafic originat, exclusiv roaming (minute) ◆ Evoluție procentuală semestrială (%)

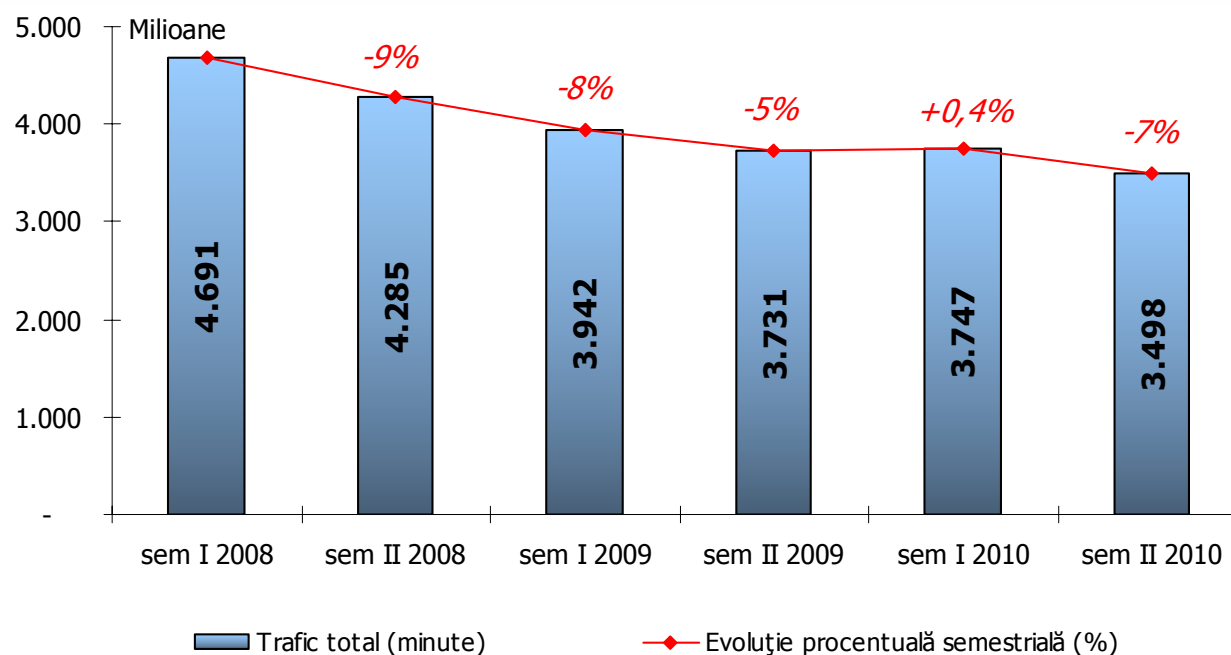
Telefonie fixă

- Linii: 4,50 milioane (-4%)
 - persoane fizice: 3,70 milioane (-4,3%)
 - persoane juridice: 0,81 milioane (-1,9%)
- Abonați: 3,89 milioane (-4%)



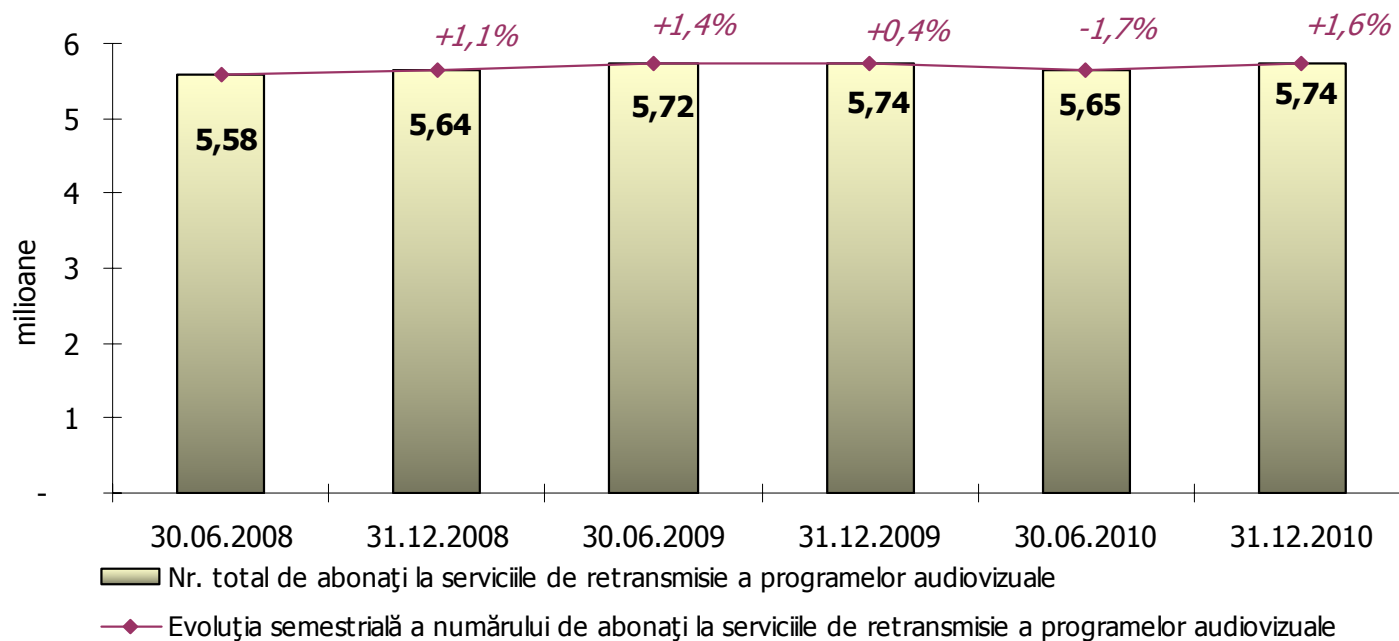
Trafic telefonie fixă

- Trafic total: **3.498 mil. min (-7%)**
- Trafic de voce mediu lunar originat per linie de acces:
2ore 09min (-3%)
- Durată medie a unui apel de voce:
2 minute și 58 secunde (-4 secunde)



Retransmisia programelor audiovizuale

- Total abonați: **5,74 milioane (+2%)**, din care:
 - prin rețele de cablu: **3,32 milioane (-1%)**
 - prin rețele satelit (DTH): **2,38 milioane (+5%)**
 - prin tehnologie IP (IPTV): **0,030 milioane (+135%)**
- Abonați în format digital: **2,8 milioane (+7%)**
 - prin rețele de cablu: **0,4 mil. (+13%)**



20ani
administrare a spectrului radio

ANCOM
Autoritatea Națională pentru Administrare
și Reglementare în Comunicații

Vă mulțumesc pentru atenție!

eduard.lovin@ancom.org.ro