

The logo for ANCOM, consisting of the letters 'ANCOM' in a bold, grey, sans-serif font. To the right of the text is a red curved line that starts at the top and curves downwards. The background of the slide features a large red vertical bar on the left side, with a thin white curved line separating it from the main content area.

ANCOM

Autoritatea Națională pentru Administrare
și Reglementare în Comunicații

Piața de comunicații electronice din România înainte de criza economică mondială

Cătălin MARINESCU
Președinte

Ziua Comunicațiilor
București, 4 iunie 2009

www.ancom.org.ro

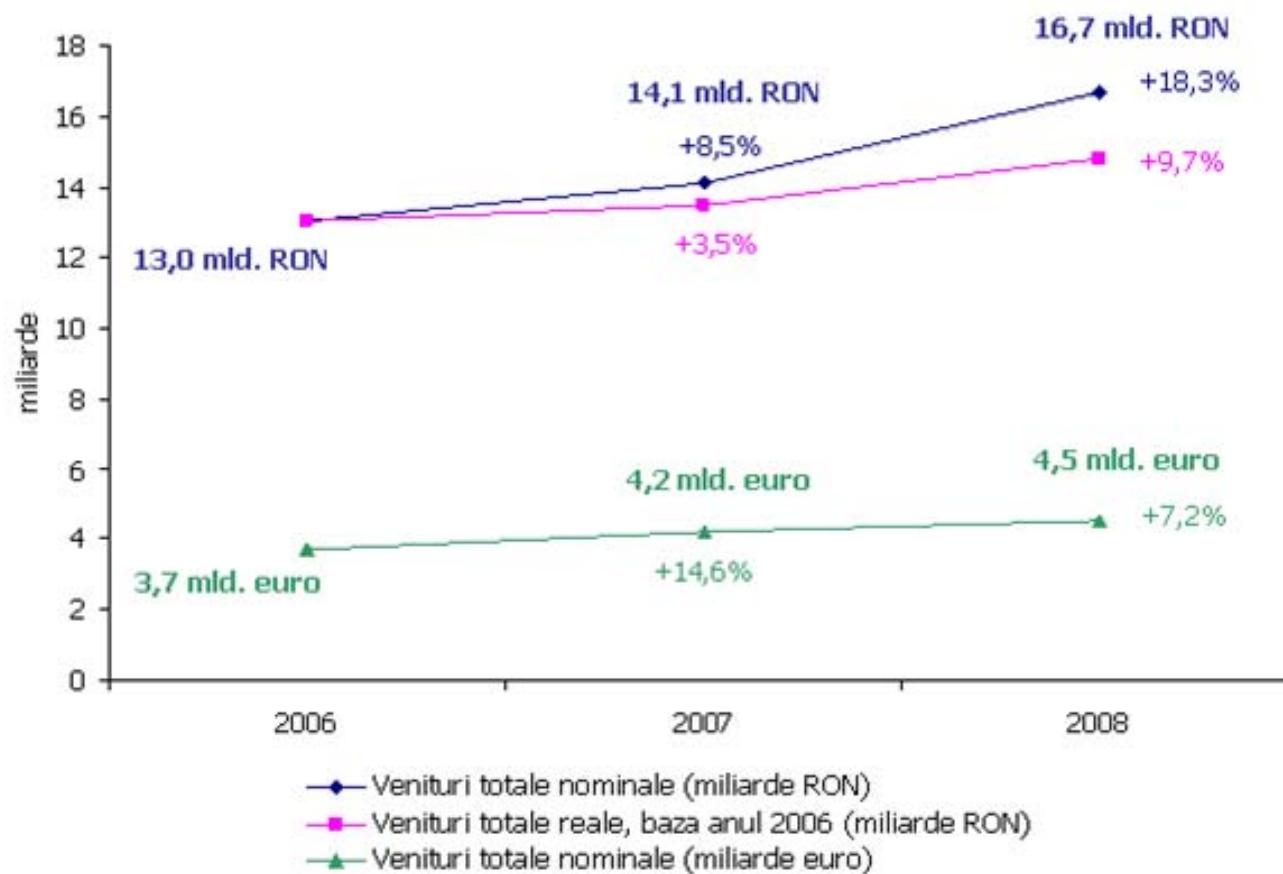
Piața de comunicații în anul 2008

- apar primele semne ale crizei economice mondiale
- toate sectoarele comunicațiilor electronice din România înregistrează creșteri semnificative
- piața de telefonie ajunge la maturitate, telefonia mobilă depășește penetrarea de 100%, telefonia fixă își consolidează creșterea
- traficul de voce crește pe ambele segmente ale telefoniei
- accesul la internet broadband la puncte fixe ajunge la jumătatea mediei UE27

➔ efectele actualului climat economic asupra ansamblului pieței comunicațiilor electronice din România vor putea fi cuantificate abia în toamna acestui an

Venituri

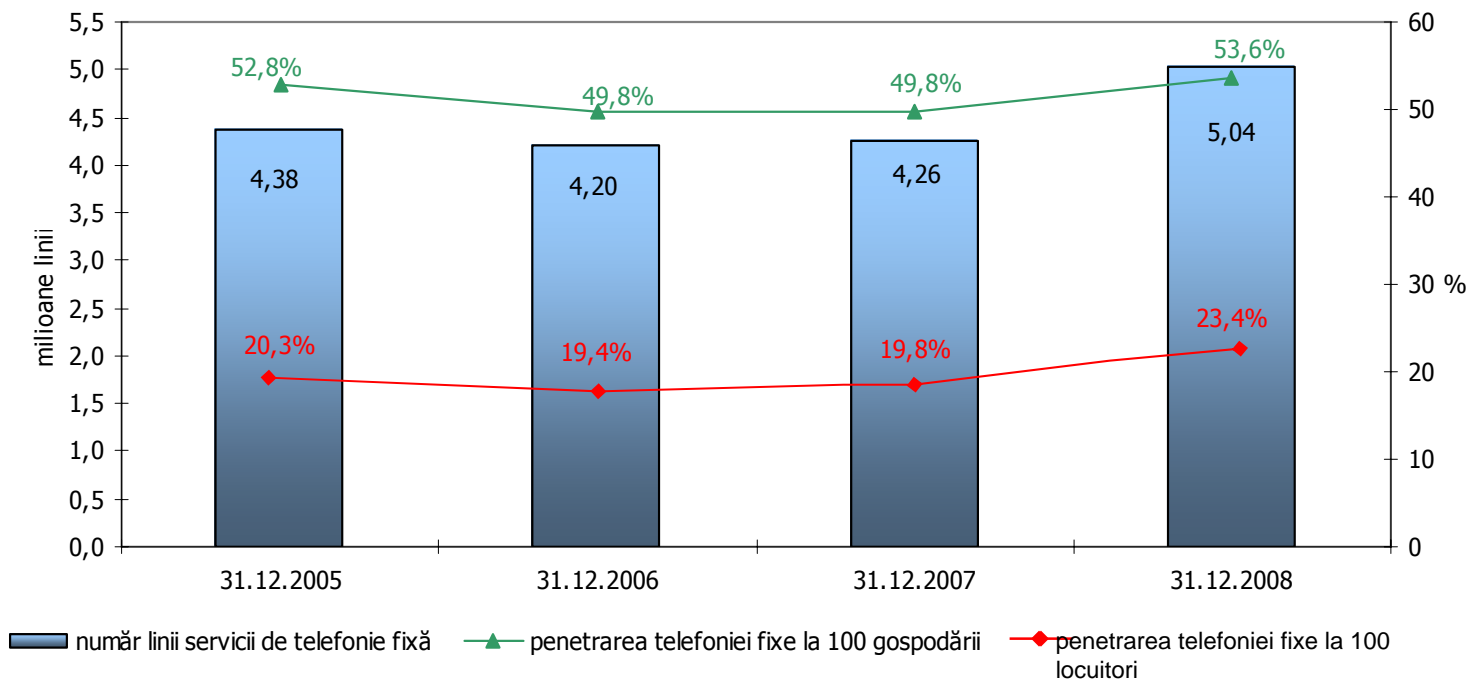
Venituri totale: peste **4,5 miliarde euro**



Telefonie fixă

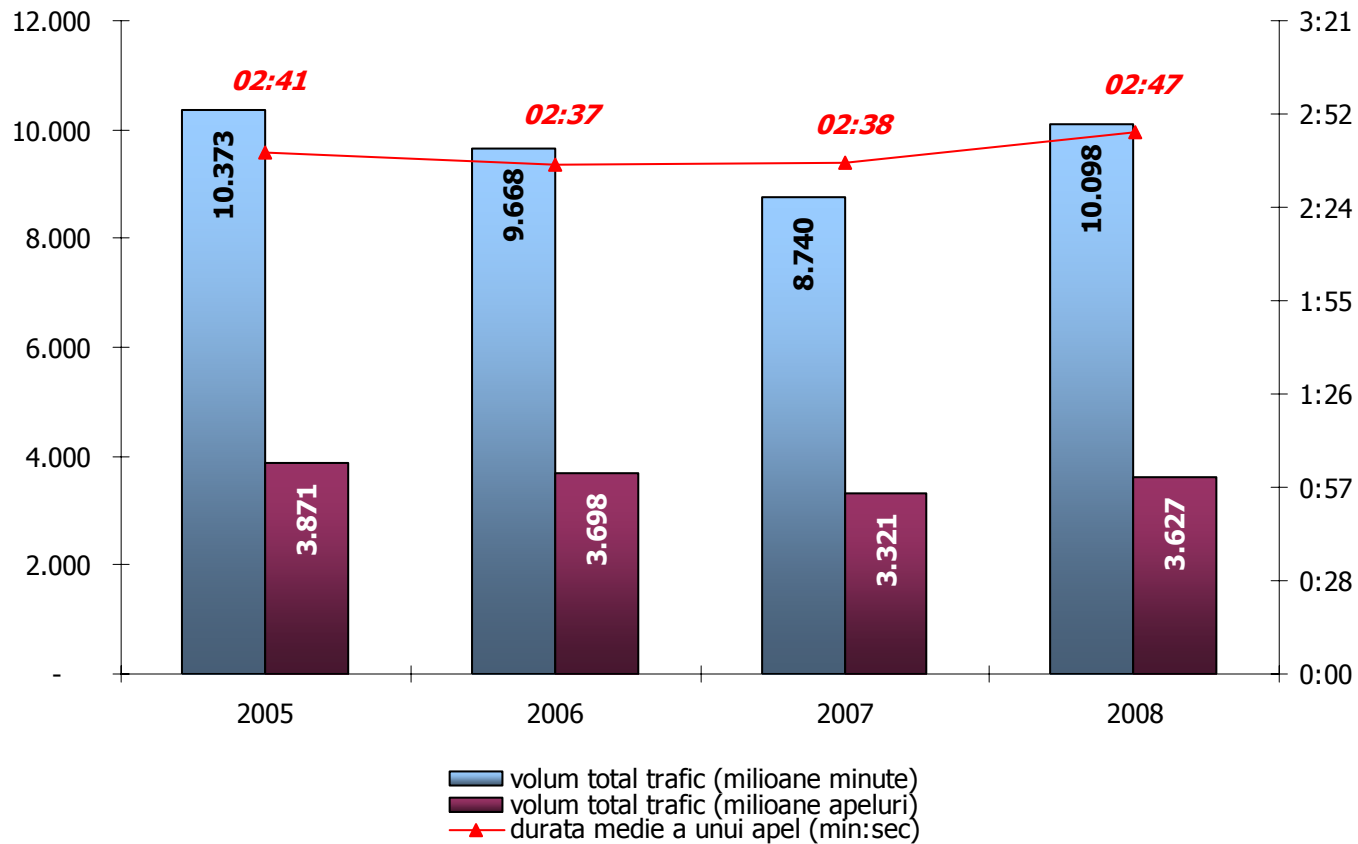
- Furnizori activi: **50**
- Linii de acces: **5,04 milioane**
- Abonați: **4,13 milioane**
- Cotă de piață în funcție de numărul de linii furnizor fost monopolist: **60%**

Ratele de penetrare a serviciilor de telefonie fixă la nivel de populație/gospodării



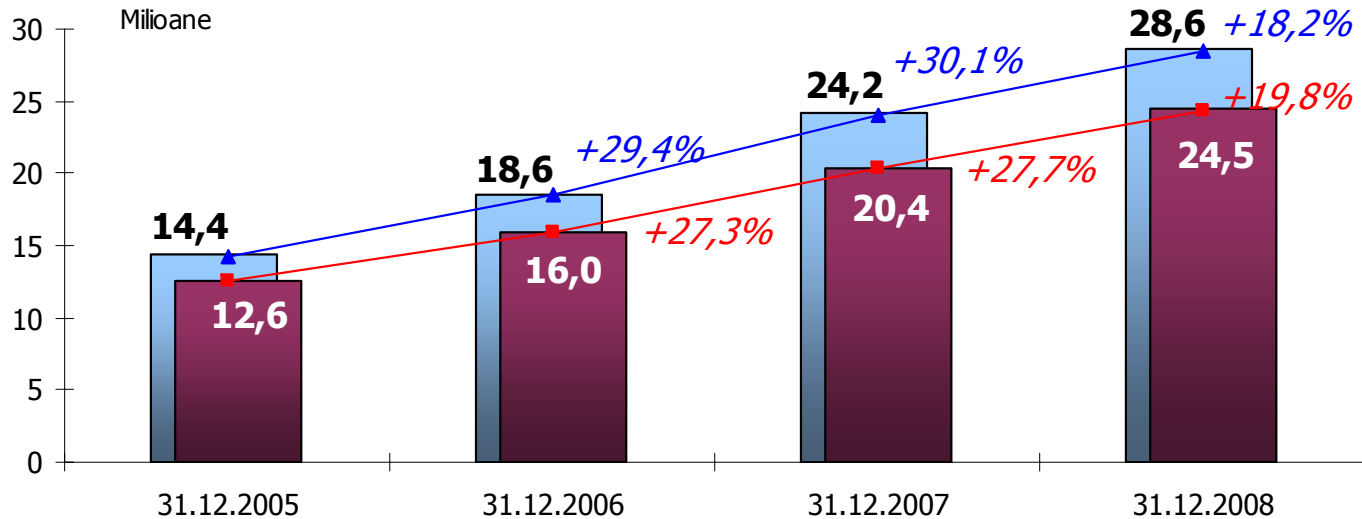
Telefonie fixă - trafic

- Volumul total de trafic: **10,1 miliarde minute**, +15,5% față de anul 2007
- Durata medie a unui apel: **2 minute și 47 de secunde**.



Telefonie mobilă

- Furnizori: **5**
- Utilizatori (cartele SIM „valabile”): **28,6 milioane**, penetrare: **133%**
- Utilizatori „activi” (abonamente+cartele prepaid „active”): **24,5 milioane**, penetrare: **113,8%**

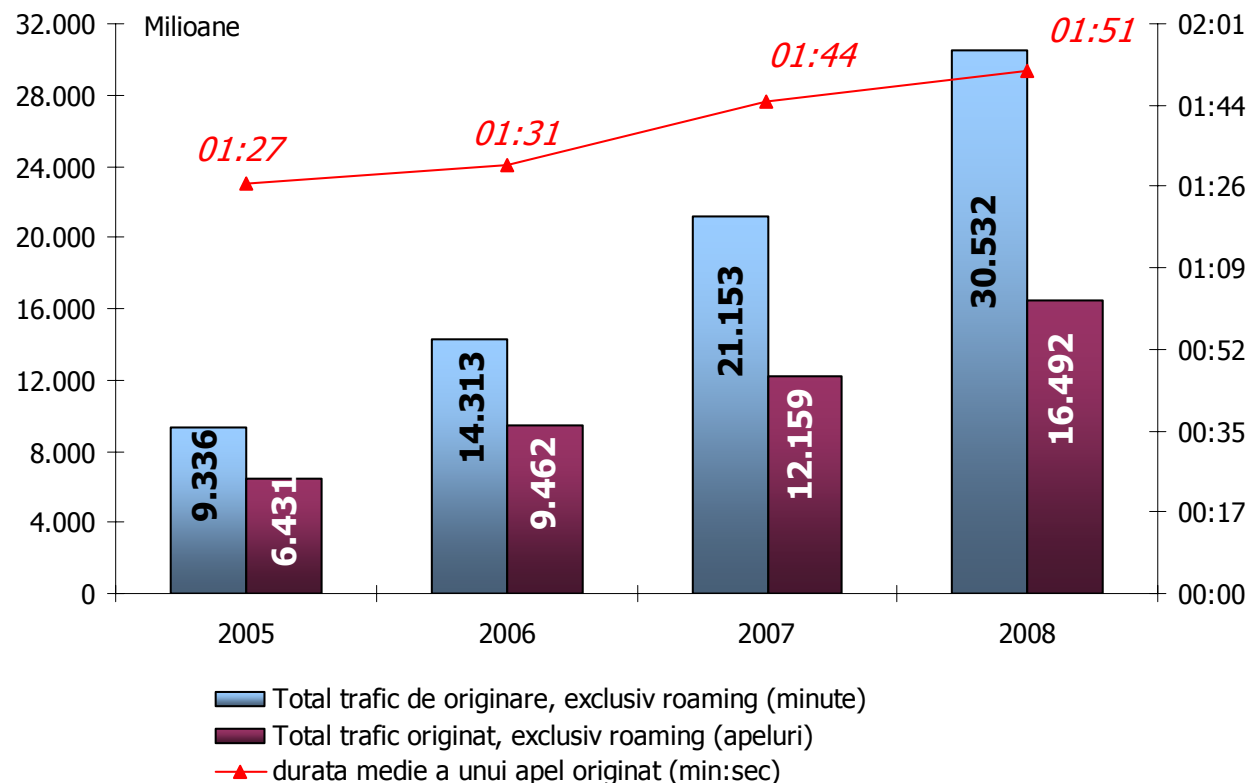


- nr. utilizatori servicii de telefonie mobilă (SIM „valabile”)
- nr. utilizatori servicii de telefonie mobilă (SIM „active”)
- ▲ evoluția anuală a numărului total de utilizatori de servicii de telefonie mobilă (SIM „valabile”) (%)
- evoluția anuală a numărului de utilizatori de servicii de telefonie mobilă (SIM „active”) (%)

Dinamica numărului total de „utilizatori” de servicii de telefonie mobilă (cartele SIM „valabile”/ „active”) în perioada 2005 – 2008

Telefonie mobilă - trafic

- Traficul de voce originat: **16 miliarde apeluri (+36%)**, respectiv **30 de miliarde de minute de voce (+44%)**.
- Durata medie a unui apel: **1 minut și 51 de secunde**.
- Peste **4 miliarde de SMS-uri**, din care **79%** către rețeaua proprie

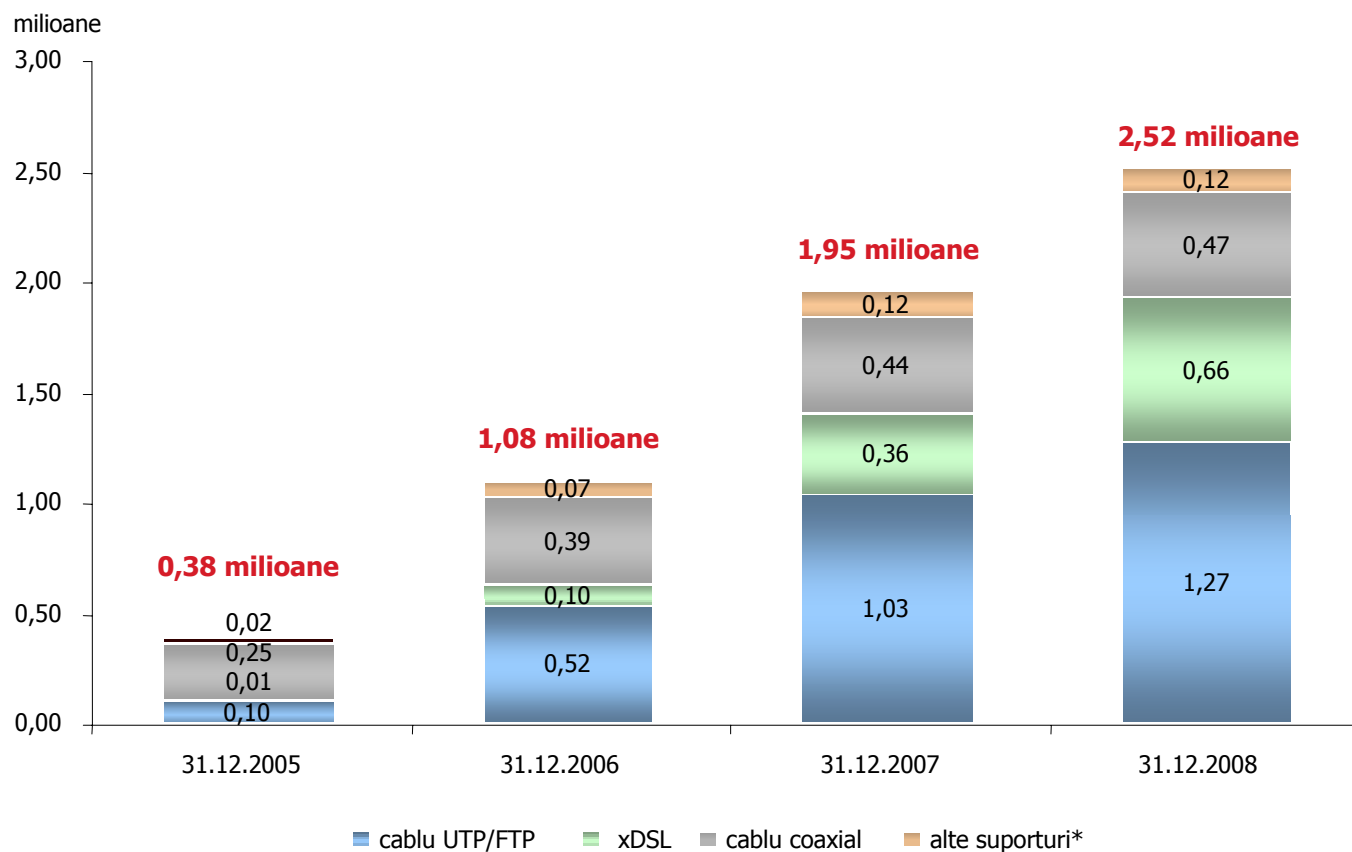


Internet

- Furnizori operaționali: **1.100**
- Conexiuni de acces la **internet în bandă largă la puncte fixe: 2,5 milioane** (din care **2,2 milioane pentru abonați persoane fizice** și **0,3 milioane pentru abonați persoane juridice**)
 - *Rata de penetrare la 100 de locuitori : **11,7%***
 - *Rata de penetrare la 100 de gospodării: **30,4%***
- Conexiuni de acces la **internet active la puncte mobile: 2,7 milioane**
 - *Conexiunile de acces mobil la internet în bandă largă prin tehnologiile EDGE/CDMA/EV-DO/3G aproape s-au dublat față de anul 2007 (**1,5 milioane** în 2008, față de **0,8 milioane** în 2007).*

Internet

Dinamica structurii numărului de conexiuni de acces la internet în bandă largă furnizate la puncte fixe



* radio, fibră optică, satelit, linii închiriate pe suport de fire metalice torsadate de cupru

Retransmisia programelor audiovizuale

- Furnizori operaționali: **523**
- Abonați servicii de retransmisie programe audiovizuale: **5,65 milioane**
- Rata de penetrare la nivel de gospodărie a serviciilor de retransmisie a programelor audiovizuale **77,1%** (71,6% la sfârșitul anului 2007)
 - Abonați prin rețele de cablu: **3,5 milioane**
 - Abonați prin rețele satelit (DTH): **2,15 milioane**
 - Abonați prin IP TV: **340**

Mai multe date în **Raportul de date statistice pentru semestrul al II-lea al anului 2008**, care a fost publicat astăzi pe site-ul www.ancom.org.ro

Piața de comunicații în 2009

- Creșterea nu se va opri complet.
- Va continua să crească, în special, internetul de bandă largă, în timp ce în alte segmente ale pieței se vor constata stagnări sau ușoare scăderi.
- Ratele de creștere vor fi mai mici decât în anii anteriori, bazate în principal pe calitate și inovație, și mai puțin pe atragerea de clienți noi.
- Tarifele exprimate în euro ar trebui să se mențină sau să scadă.



Vă mulțumesc pentru atenție!

catalin.marinescu@ancom.org.ro

www.ancom.org.ro